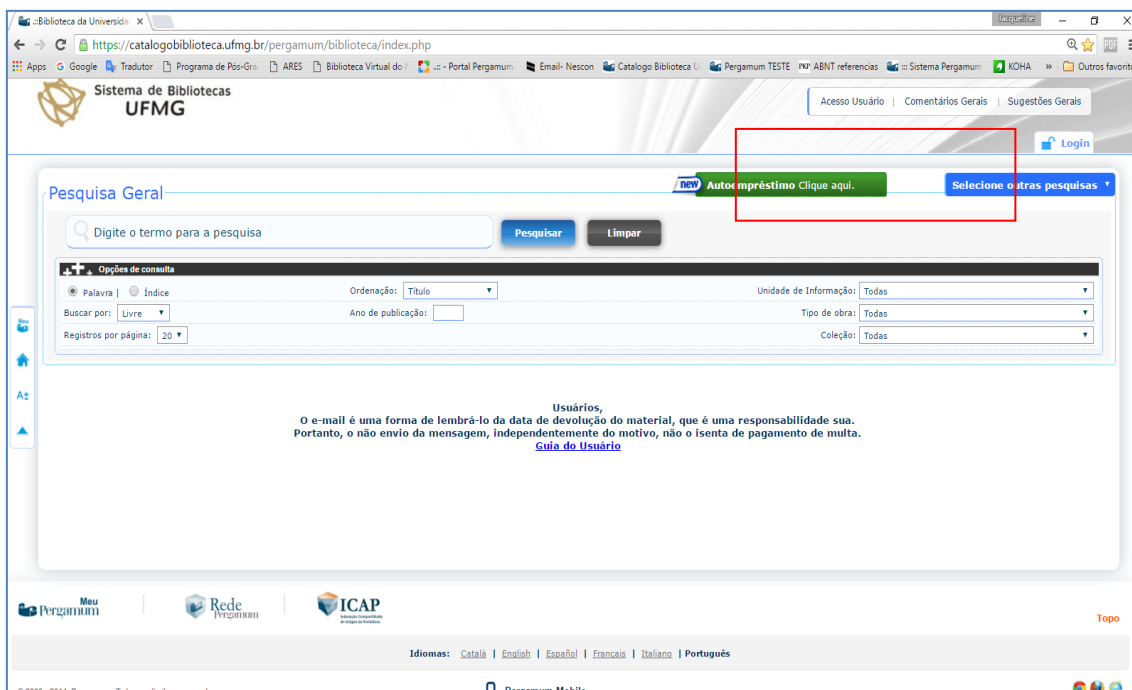


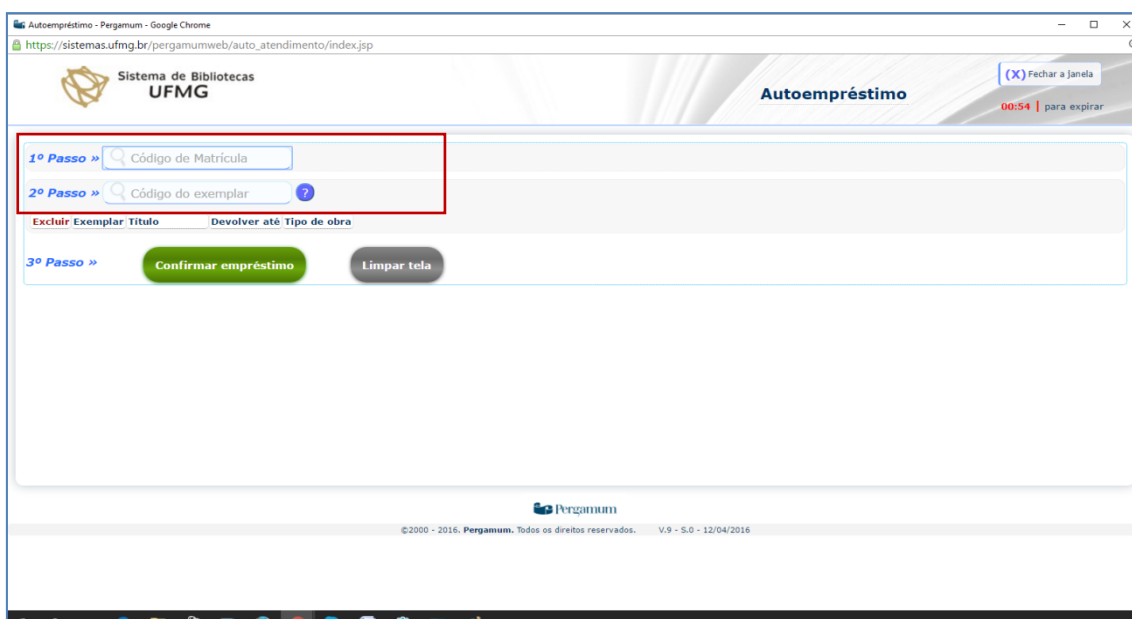
# Autoempréstimo Pergamum

1. Acesse o site do Catálogo online pelo endereço <https://catalogobiblioteca.ufmg.br>

2. Clique no ícone



3. Será exibida a tela para entrar com as informações do código do usuário e código do exemplar



- Inserir o código do usuário;
- Verificar se apareceu o nome corretamente;
- Inserir o código do exemplar, se for pegar mais de um livro inserir o código do outro exemplar em seguida;
- Clicar em Confirmar empréstimo;

**Seu logotipo aqui!**  
dimensões: 300 X 74 pixel

**Autoempréstimo**

1º Passo » 395 » Ana Caroline

2º Passo » Código do exemplar ?

Excluir	Exemplar	Título	Devolver até	Tipo de obra
<input checked="" type="checkbox"/>	14768	Administração de marketing 2008	15/03/2016	Livros

3º Passo »

**Confirmar empréstimo** **Limpar tela**

4. Abirá uma nova tela para inserir a senha pessoal. Insira a senha e clique em **Confirmar**.

**Seu logotipo aqui!**  
dimensões: 300 X 74 pixel

**Autoempréstimo**

1º Passo » 395 » Ana Caroline

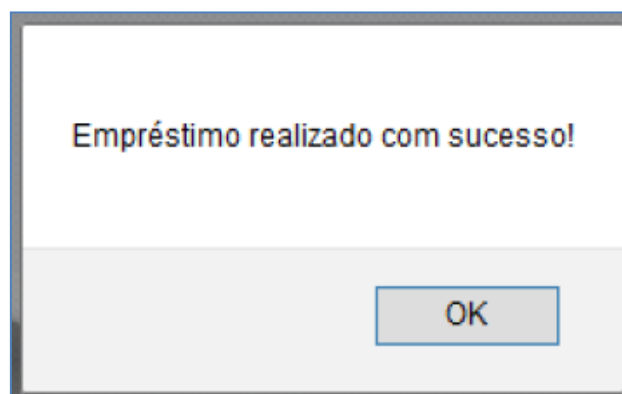
2º Passo » Código do exemplar ?

3º Passo »

Confirme a sua senha 00:57 para expirar

**Confirmar**

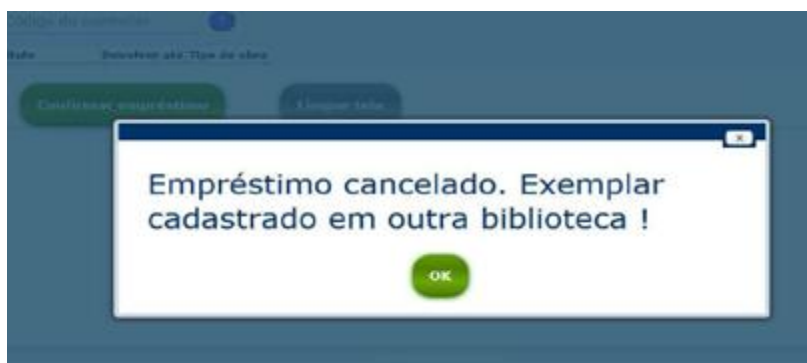
5. Ao final do processo, será exibida a mensagem abaixo



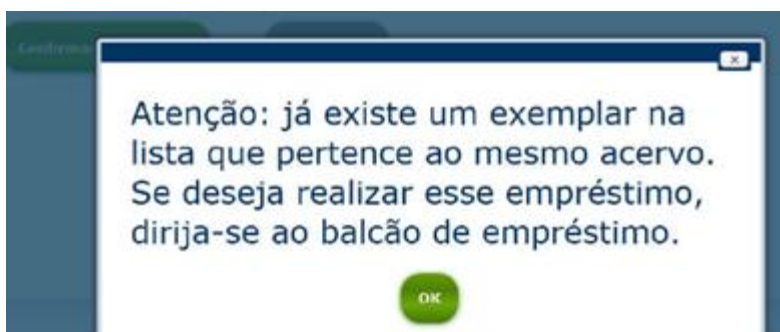
O comprovante de empréstimo será enviado para o e-mail do aluno automaticamente. Este comprovante será enviado mediante as seguintes condições:

- O usuário possuir e-mail cadastrado;
- A opção 'Receber e-mail' no cadastro do usuário estar selecionada.

5. O autoempréstimo não permite que materiais de outras Unidades de Informações sejam emprestados, se o aluno tentar realizar o empréstimo de outra unidade de informação o sistema emitirá a mensagem a seguir:



6. Também não serão permitidos o empréstimo de exemplares do mesmo acervo. Ao inserir o exemplar parecerá a seguinte mensagem:



6. Para mensurar a quantidade de empréstimos realizados por autoempréstimo é possível gerar um relatório estatístico de circulação de materiais por operador.

#### 6.1 RELATÓRIOS » RELATÓRIOS » Circulação de materiais » Geral (12)

Procedimentos:

- Clicar em Geral (12)
- Selecionar as opções: Biblioteca, Tipo de material, Categoria do usuário, Datas e Por operador;
- Clicar em Imprimir.

**Seu logotipo aqui!**  
dimensões: 300 X 74 pixel

Biblioteca Central - Bem-vindo(a), SUELEN BILHAR BASSO TESTE

Inicio > RELATÓRIOS > RELATÓRIOS

**PESQUISAR RELATÓRIOS**

Digite o termo desejado: 12 Mostrar

e o menu abaixo para visualizar os possíveis relatórios de sua pesquisa.

- Estatísticas
- Circulação de materiais
- Geral (12)

Para identificar os dados dos autoempréstimos, você deve verificar a opção no relatório gerado “Por operador”: *usuário autoempréstimo*.

**PESQUISAR RELATÓRIOS**

**RELATÓRIO: Est-Circulação de materiais-Geral (12)**

Imprimir Limpar Exportar

**Biblioteca:**

- ☒ Selecionar
- ☒ 1 - Biblioteca Central
- ☒ 2 - Biblioteca SENAC-SC

**Tipo de material:**

- ☒ Todos
- ☐ 28 - CD-Música
- ☐ 207 - Documento textual
- ☐ 15 - Periódicos

**Categoria do usuário:**

- ☒ Todos
- ☐ 1 - Aluno
- ☐ 2 - Funcionário
- ☐ 3 - Professor

Data inicial: dd/mm/aaaa Data final: dd/mm/aaaa

Unidade organizacional: Todos

**Opção**

- ☐ Por categoria de usuário
- ☐ Por unidade organizacional
- ☒ Por operador
- ☐ Por unidade pai

Resultado gerado para o relatório

**VERSÃO 8.1 WEB - HOMOLOGAÇÃO SQL.**  
**PERGAMUM - Sistema Integrado de Bibliotecas**  
ESTATÍSTICA DE CIRCULAÇÃO DE MATERIAIS POR OPERADOR

Período : 01/06/2015 a 27/07/2015  
Unidade de informação : 0,  
Tipo de material : 0,

Operador	Unidade de informação	Tipo de empréstimo	Categoria de usuário	Devolução	Empréstimo
Reynaldo Gianecchini (12106)	Biblioteca Central	1 - Empréstimo normal	1 - Aluno	1	0
			<b>Total</b>	<b>1</b>	<b>0</b>
		<b>Total</b>		<b>1</b>	<b>0</b>
	<b>Total</b>			<b>1</b>	<b>0</b>
Usuário auto atendimento (0)	Biblioteca Central	99 - Empréstimo especial	1 - Aluno	0	4
			<b>Total</b>	<b>0</b>	<b>4</b>
		<b>Total</b>		<b>0</b>	<b>4</b>
	<b>Total</b>			<b>0</b>	<b>4</b>
<b>Total geral</b>				<b>1</b>	<b>4</b>