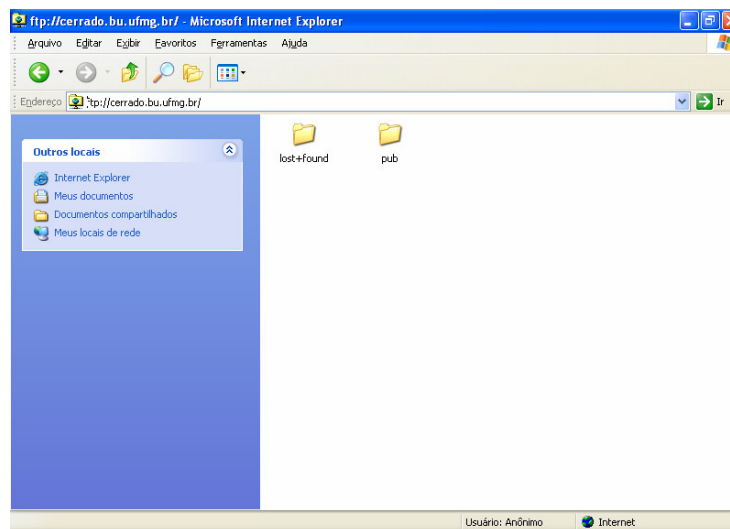
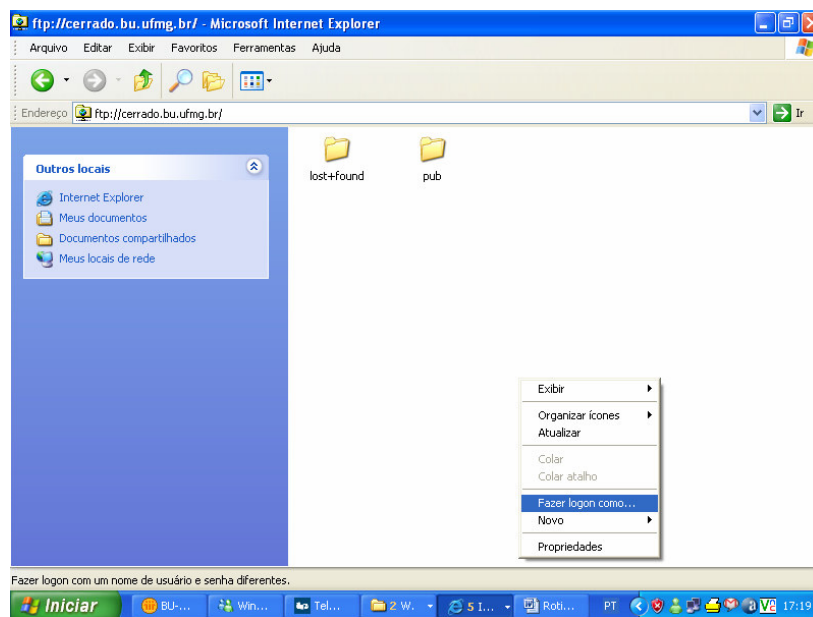


## Instruções para instalação do Scifinder Scholar 2007 (Chemical Abstracts)

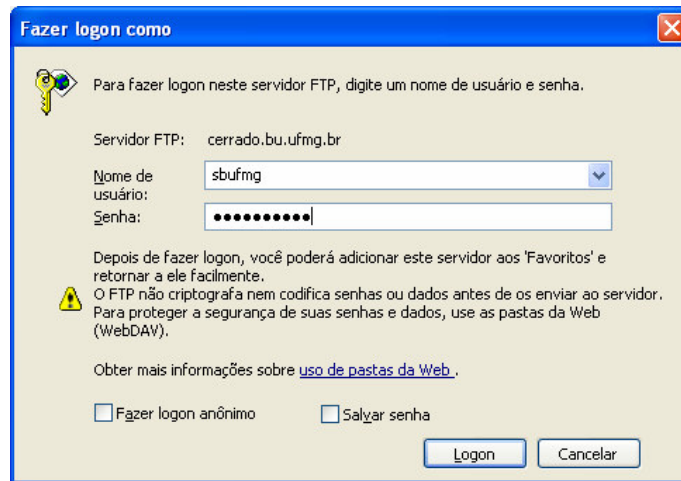
- 1- Acesse o FTP da BU no endereço `ftp://cerrado.bu.ufmg.br` e faça o download dos arquivos e manual com instruções para instalação.



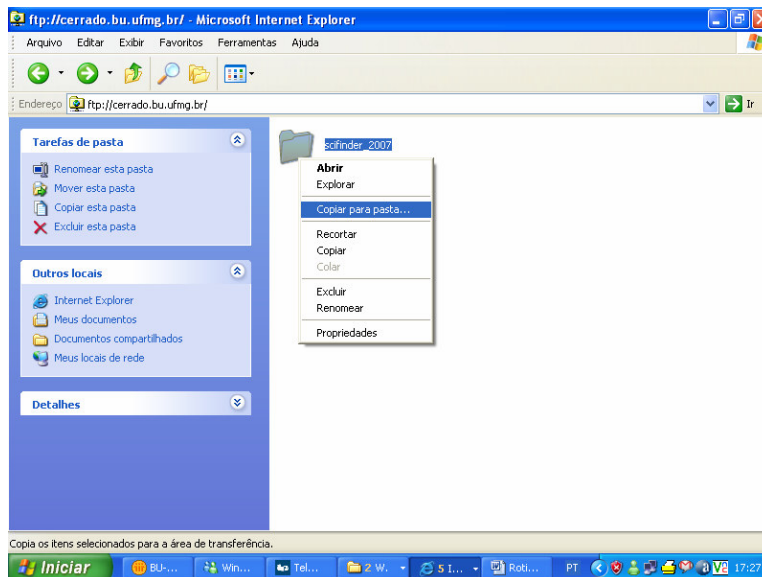
- 2- Click com **botão direito do mouse** na tela do FTP e selecione a opção “fazer logon como”



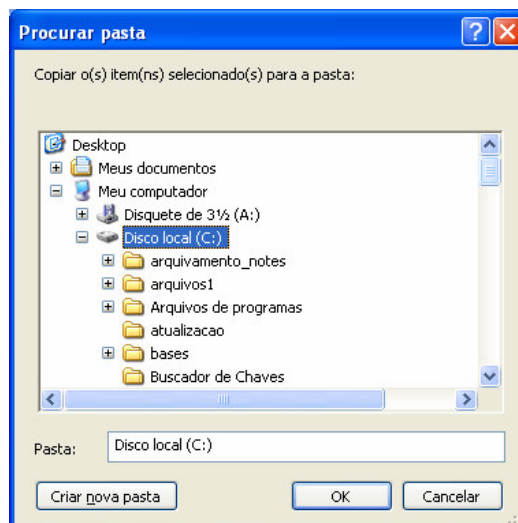
- 3- Abrirá janela para inserir login e senha. Informe **login: sbufmg** e **senha: sistema.bu** . Click no botão “logon”



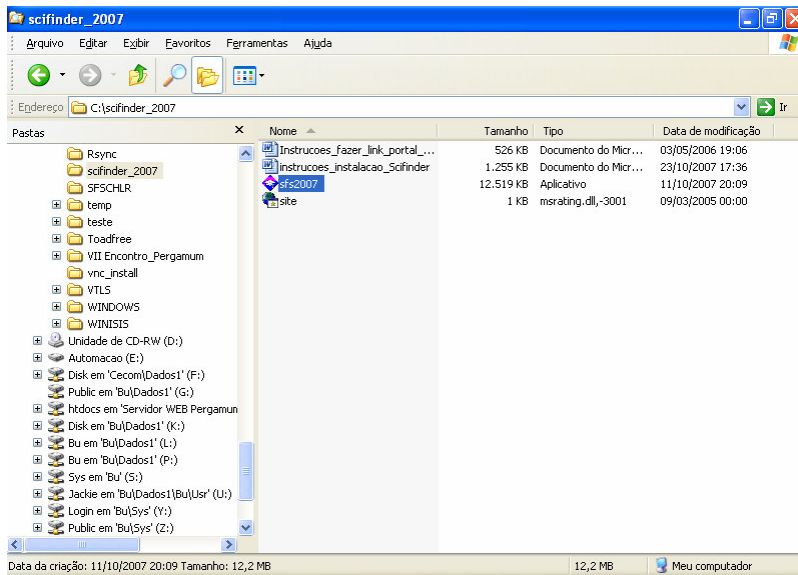
- 4- Será exibida a pasta Scinfinder\_2007. Dê UM click com o botão DIREITO do mouse nesta pasta e escolha a opção “copiar para a pasta”.



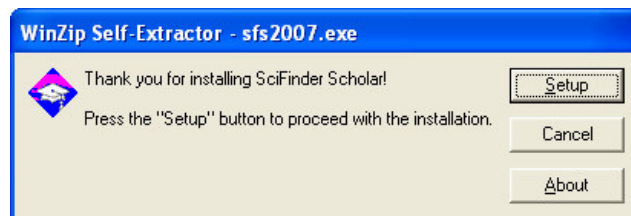
- 5- Na janela seguinte escolha o disco local C:\, depois click no botão OK



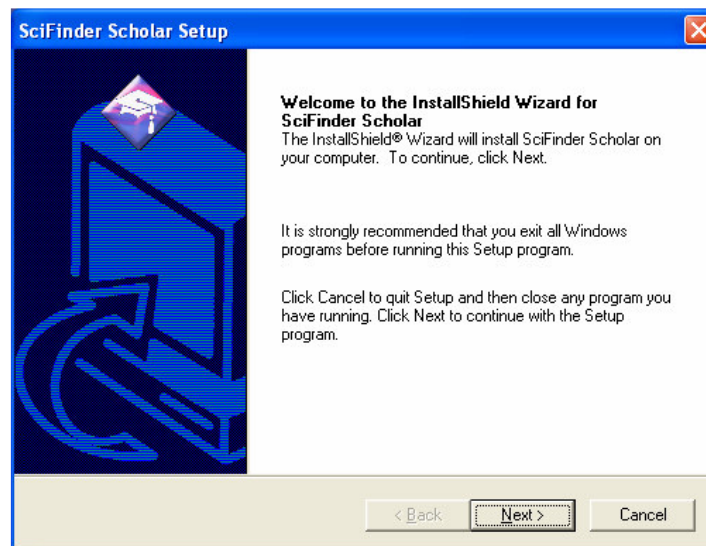
- 6- Abra o Windows Explorer, localize no disco local C:\ , a pasta Scinder\_2007. Dê dois clicks na pasta para visualizar os arquivos contidos nela.

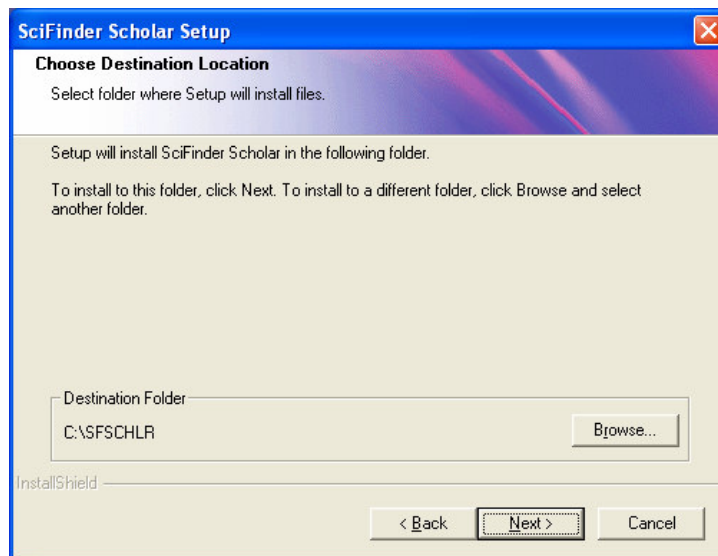


- 7- Para iniciar a instalação do Scifinder dê duplo click no arquivo SFS2007(aplicativo). Na janela apresentada click no botão SETUP

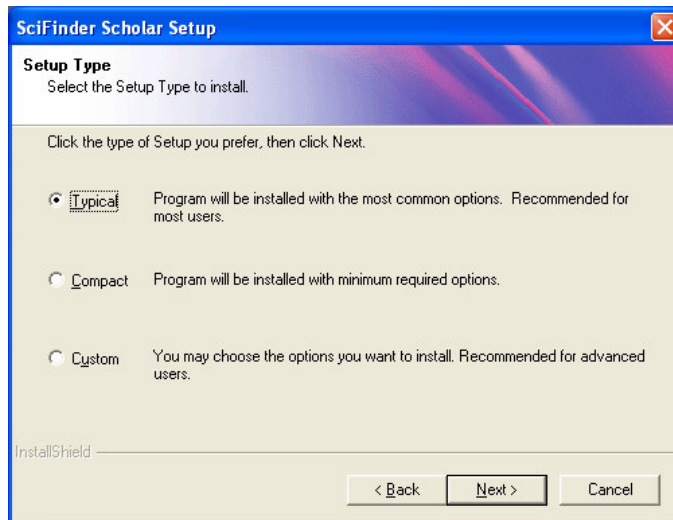


- 8- Nas duas janelas seguintes click em NEXT

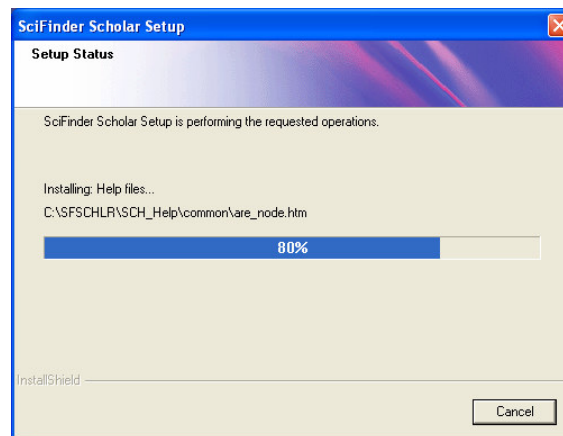




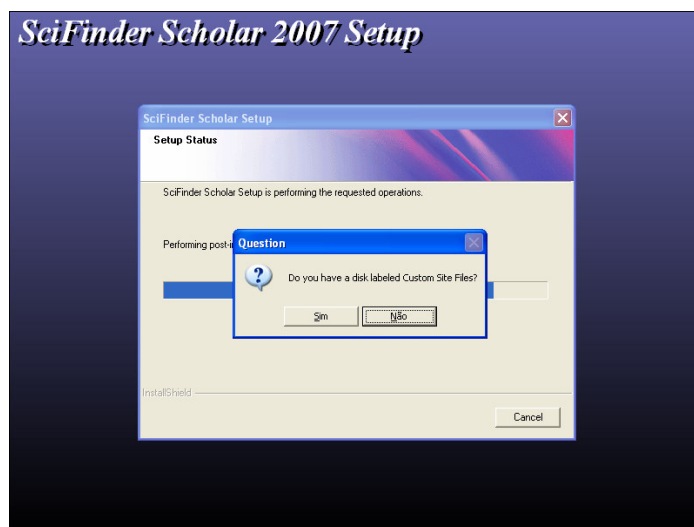
9- Selecione a opção TYPICAL e click em NEXT



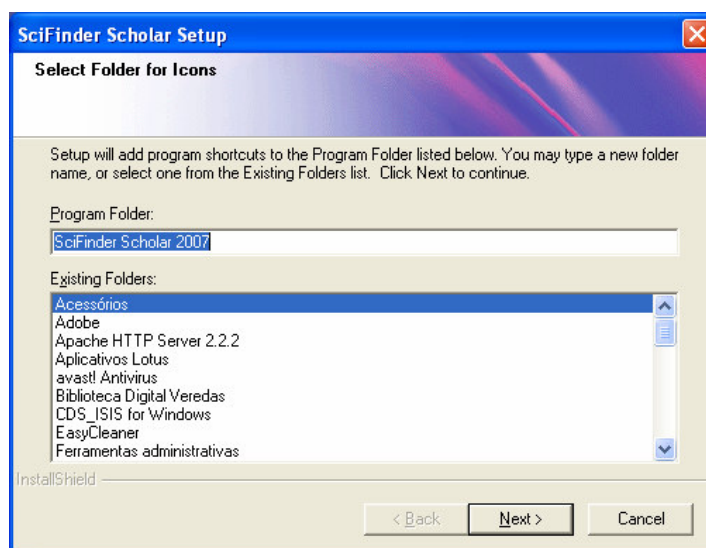
10 – Aguarde a cópia dos arquivos.



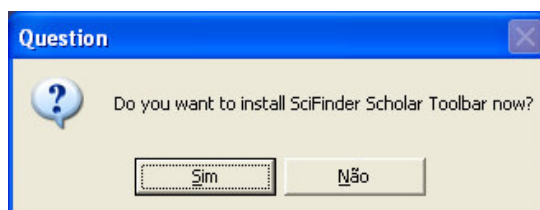
11- Na janela seguinte apresentará pergunta: “Do you have a labeled custom site file?”  
Clicar no botão **NÃO**.



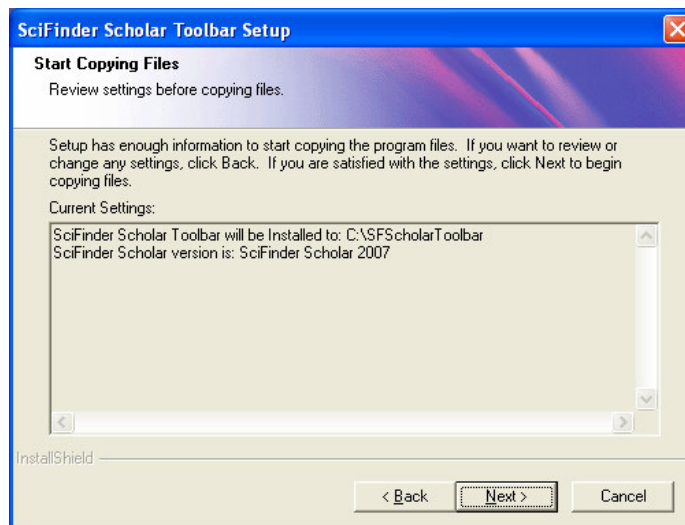
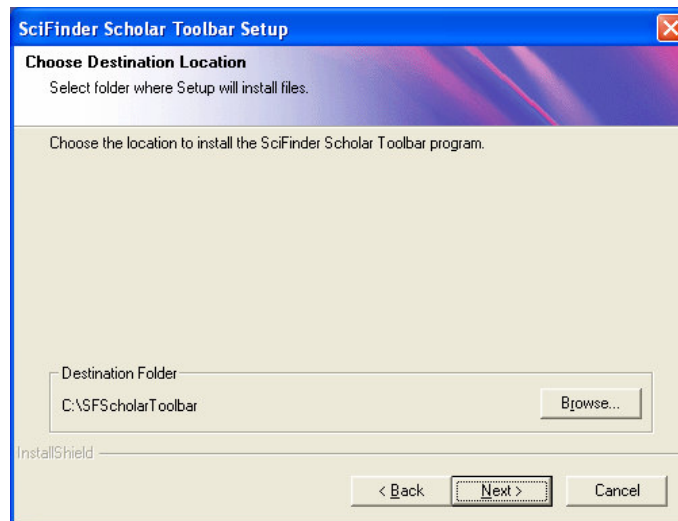
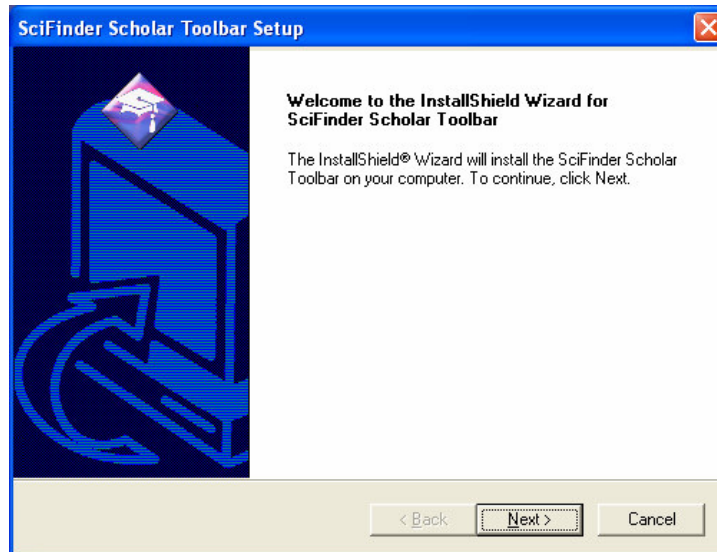
12- Na janela seguinte click em NEXT



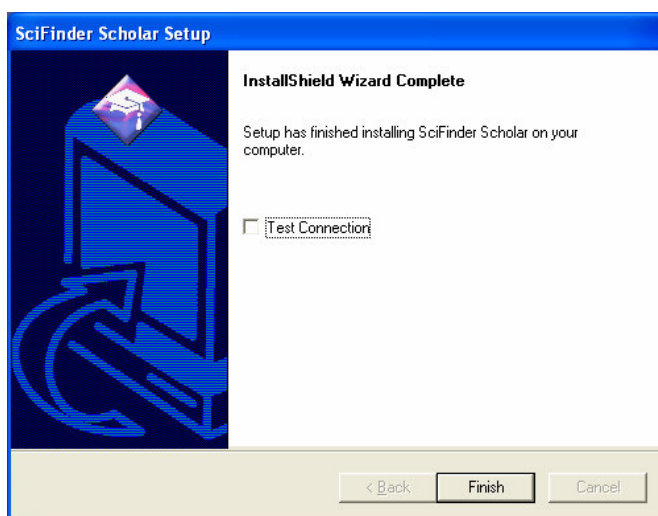
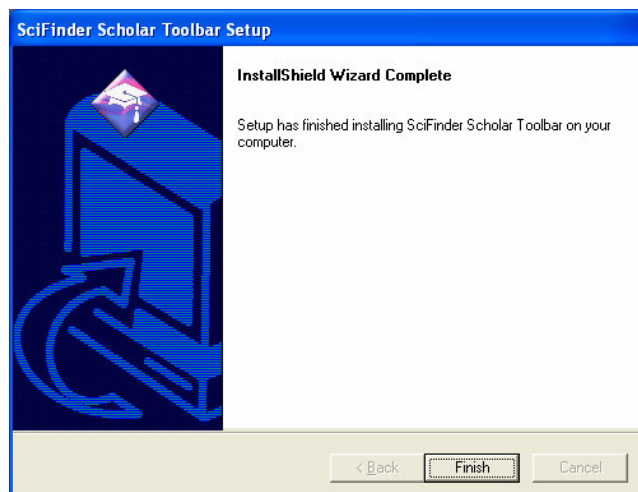
13 – Aguarde alguns segundos. Na janela seguinte click no botão SIM



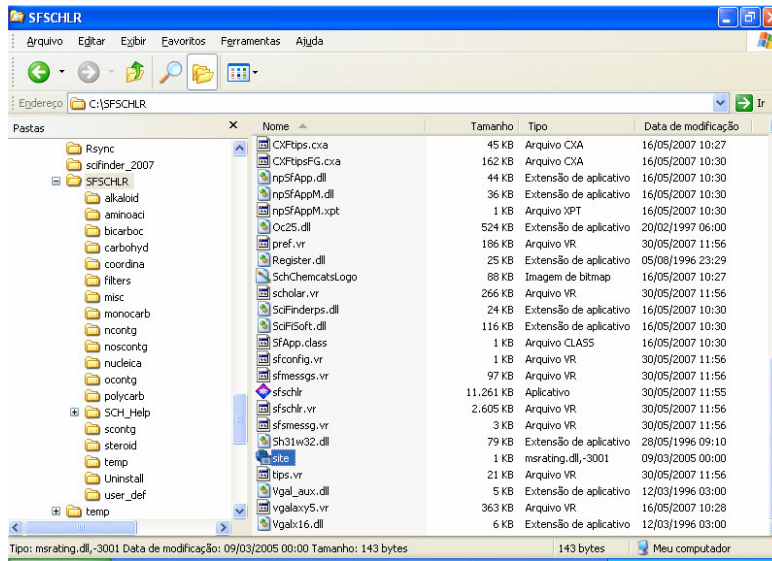
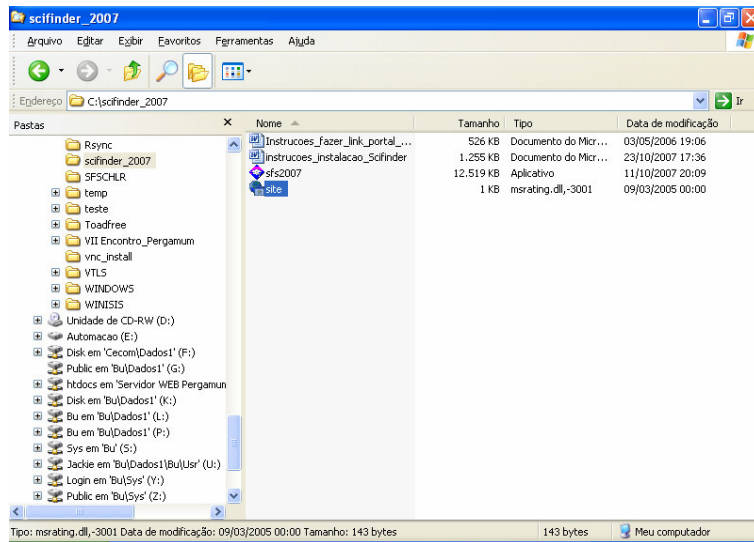
14- Click em NEXT nas três janelas seguintes.



15- Click em FINISH nas janelas seguintes.



16 – **IMPORTANTE:** Volte ao Windows Explorer, acesse a pasta criada no início do processo de instalação, SCIFINDER\_2007. Nesta pasta contém o arquivo de nome “SITE”, que deverá ser copiado para a pasta de instalação do SCINFINDER que é o **C:\SFSCHLR**.



16 – Teste o programa.