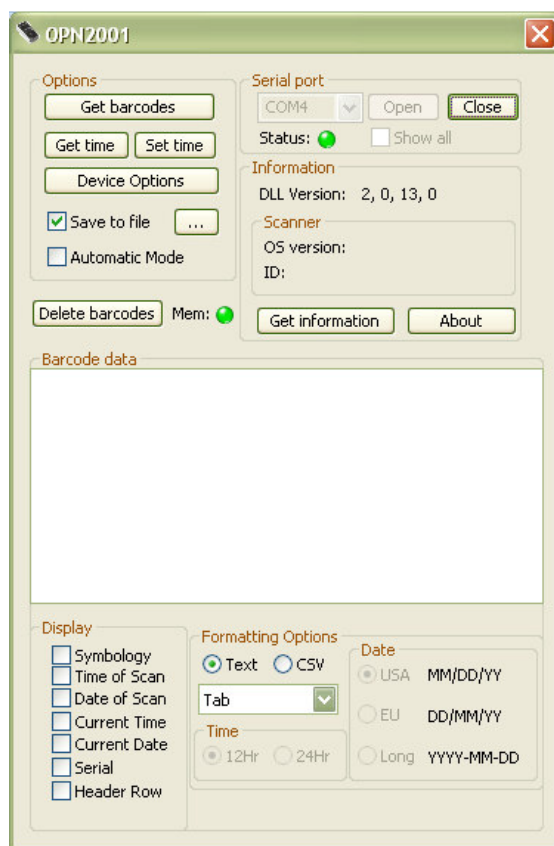


## Instruções para a Leitura e geração de arquivo dos dados coletados no inventário

### Coletor OPTICON

1. Conecte o Coletor no computador utilizando o cabo USB.
2. Click no ícone que está na Área de Trabalho de seu micro para iniciar o programa da OPTICON. Abrirá a seguinte tela:

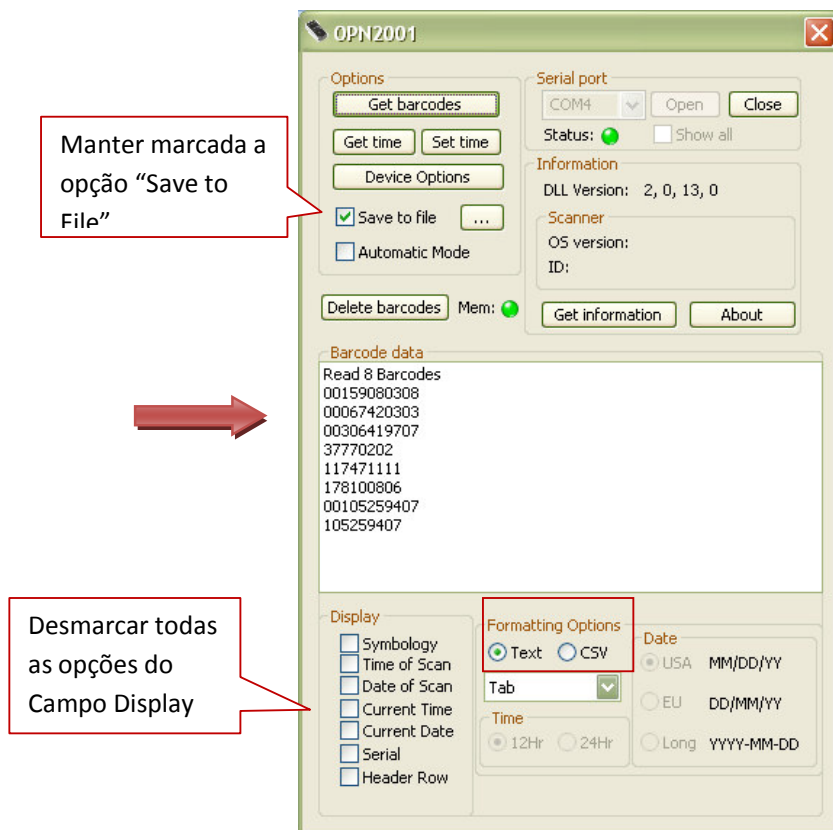


#### IMPORTANTE:

- O Indicador “Status” possui as seguintes posições:
  - **Verde** – Indica que o coletor está disponível para operações de recuperação dos dados coletados
  - **Cinza escuro** – indica que nenhuma operação poderá ser realizada, o que possibilita que o coletor possa ser desconectado do computador

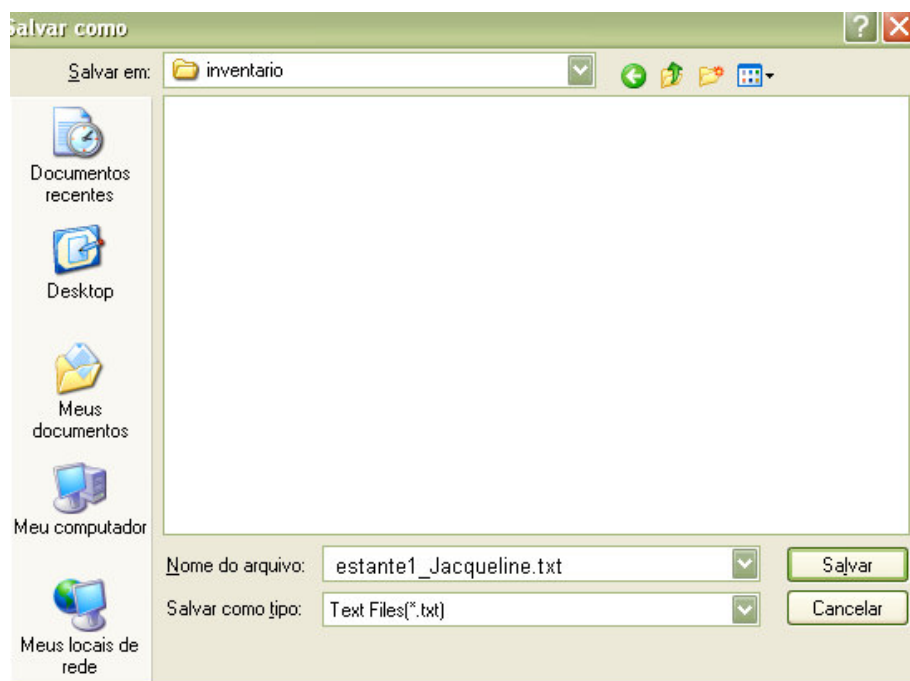
**NUNCA DESCONECTE O COLETOR DO COMPUTADOR ENQUANTO O INDICADOR DE STATUS ESTIVER VERDE**

3. Click no botão “Get Barcodes”. Os registros lidos serão apresentados no Campo “Barcode Data”

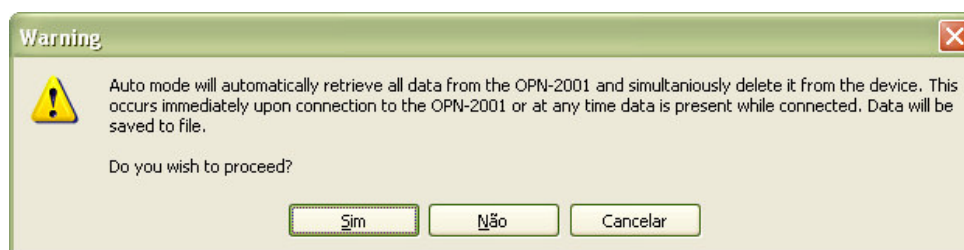


4. Se tiver alguma opção marcada no campo “Display”, desmarcar todas.
  5. No campo “Formatting Options” selecionar a opção TEXT.
  6. Para gerar o arquivo com os dados, clique no botão ao lado do campo “Save to File”
  7. Na janela que abrirá, digite o nome do arquivo e o local onde os dados a serem gravados serão armazenados no computador.
- Sugerimos que seja criada uma pasta Inventário e que os arquivos gerados sejam armazenados nesta pasta.

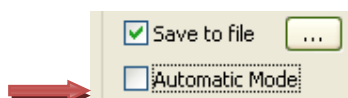
- Para melhor identificação, crie os nomes dos arquivos de acordo com as estantes lidas e se quiser com o nome da pessoa que fez a leitura.



8. Click no botão Salvar.
9. Marque a opção Automatic Mode. Será exibida a mensagem abaixo: Clique em SIM.



10. Sempre verifique se o arquivo foi salvo corretamente. Abre o Windows Explorer, na pasta Inventario que foi criada e confira se os dados foram salvos.
11. Após realizar a operação sempre desmarque a opção "Automatic Mode" antes de conectar outro coletor.



12. Clique no botão **CLOSE** para desconectar o Coletor. Observe que o botão STATUS deixará de ser verde e passará para Cinza Escuro. Só nesta situação é que o coletor poderá ser desconectado do computador.



13. Para descarregar dados de outro coletor, conecte-o através do cabo e reinicie o processo. Pressione o botão OPEN click no botão "Get Barcodes" e siga os demais passos já explicados acima.

