

# Instruções para instalação do Palm

## Iniciando o Palm

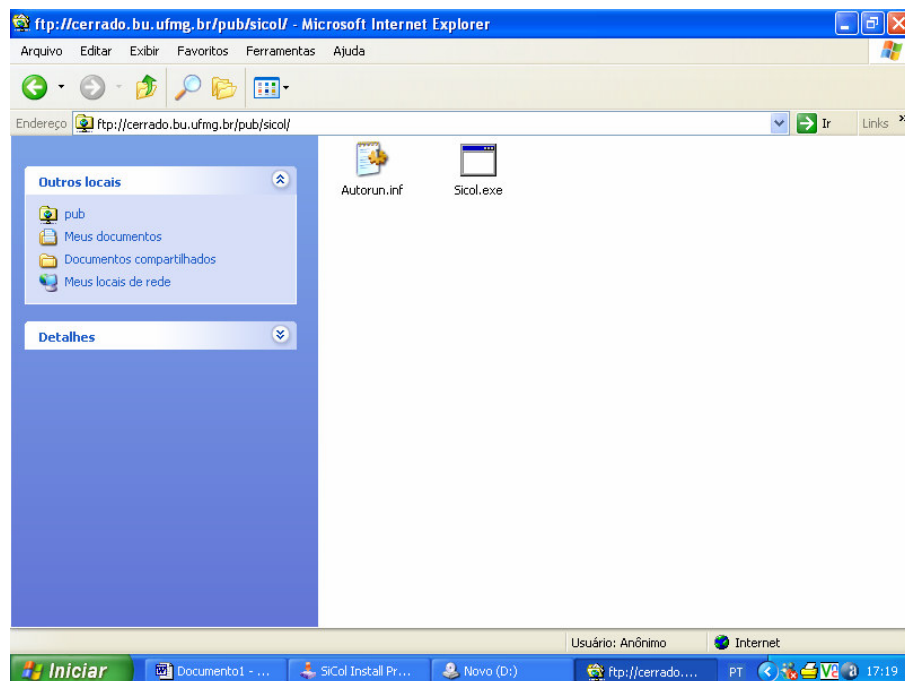
1. Ao ligar o Palm aparecerá a tela do Setup. Clicar no ícone da Casinha.
2. Aparecerá na tela um “trevo de quatro folhas” . Clicar com a caneta do Palm em cima do “trevo” toda vez que ele aparecer ( no total, quatro vezes)
3. Na tela seguinte aparecerá as opções para configurar:
  - Country = Brazil
  - Time Zone = Brazil
  - Daylight Saving = on
  - Set Date = selecionar e alterar para data atual
  - Set Time = alterar para a hora atual
  - Clique em Next
4. Na tela seguinte clique em “Done”

## Instalação do programa SiCol

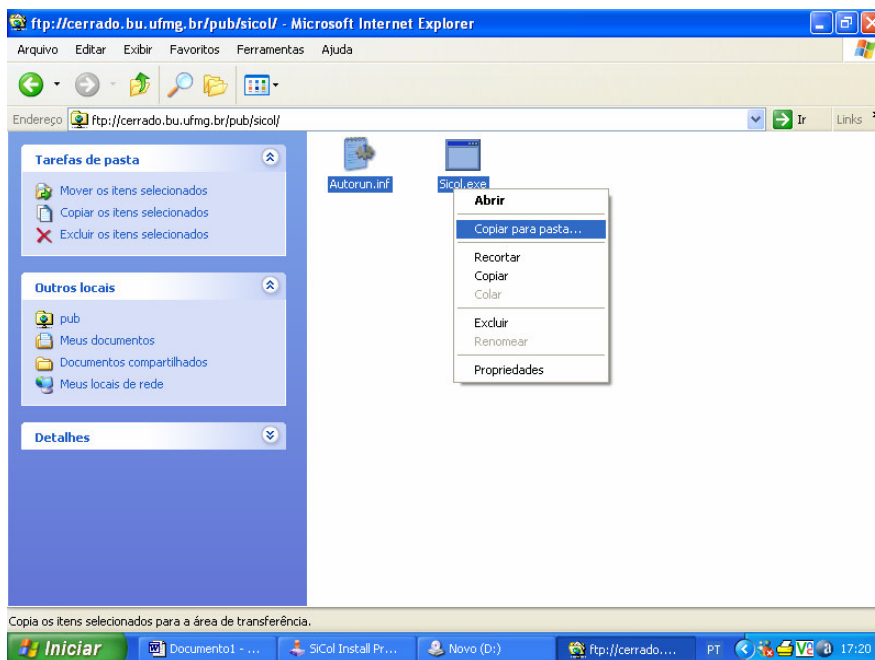
1. Insira o Cd de instalação ou baixe os componentes para instalação do ftp da BU:  
<ftp://cerrado.bu.ufmg.br/pub/sicol>

### 1.1 Baixando arquivos de instalação do ftp da BU

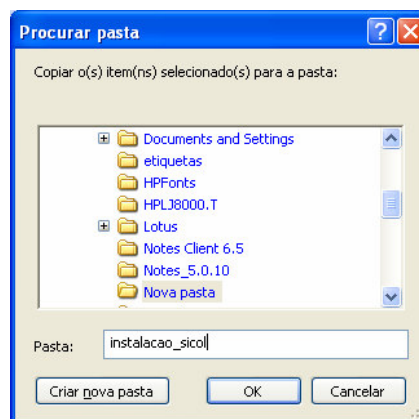
Acesse o endereço acima utilizando o Internet Explorer. Abrirá a seguinte tela:



Clique no menu **Editar** e depois em **Selecionar Tudo**. Clique com o botão direito do mouse em cima de um ícone selecionado. Escolha a opção “copiar para pasta...”, como indicado a seguir:

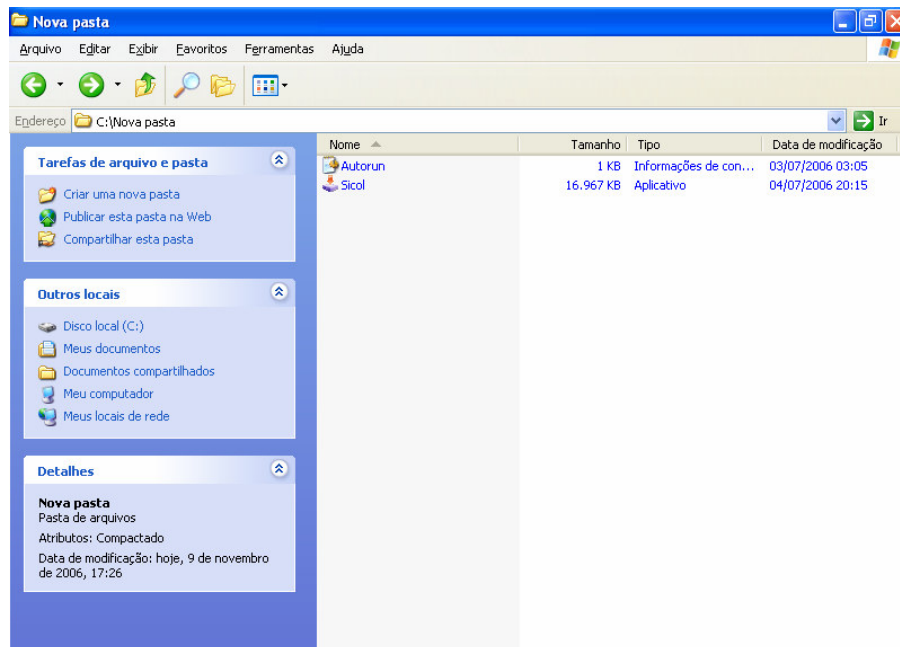


Abrirá uma janela onde você deverá selecionar o diretório onde deseja copiar os arquivos. Selecione a opção **meu computador > c:** e clique no botão “**Criar Nova Pasta**”. Nomeie a nova pasta com o nome “instalação\_sicol”, como indicado na tela abaixo:



Clique em **OK**.

Pelo Windows Explorer encontre o diretório onde você gravou os arquivos baixados do ftp. Deverá aparecer a seguinte tela:

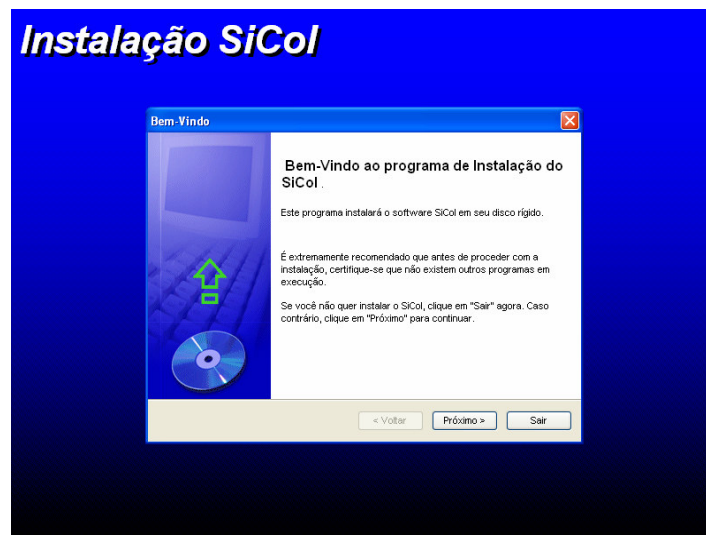


Dê dois cliques no arquivo SiCol. O processo de instalação será iniciado e é idêntico ao do CD.

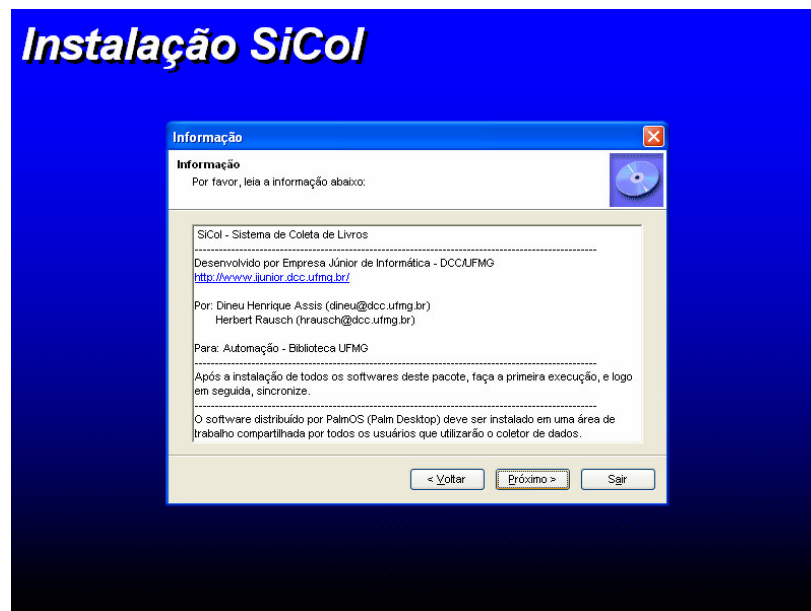
Se for utilizar o CD , siga também os passos abaixo.

### Iniciando o processo de instalação do SiCol

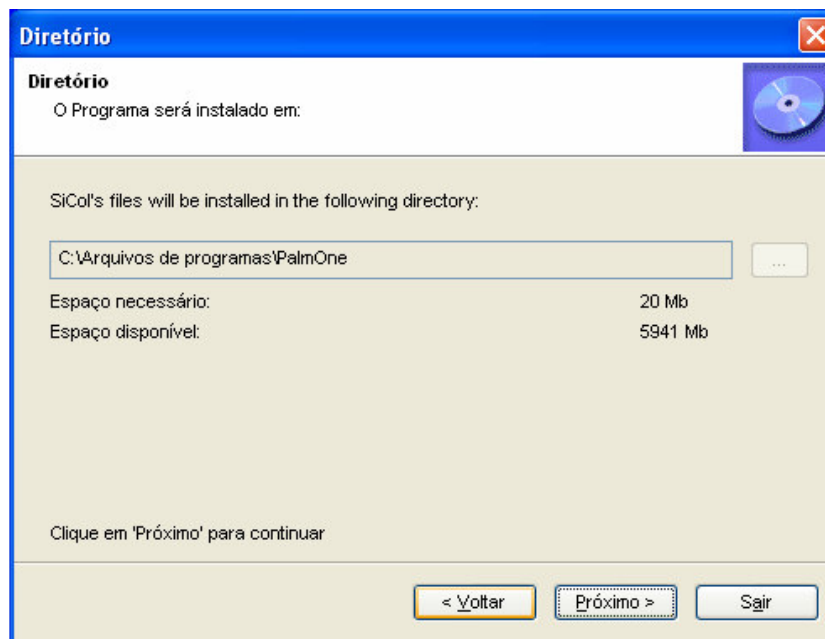
Na tela inicial de instalação clique em “próximo”:



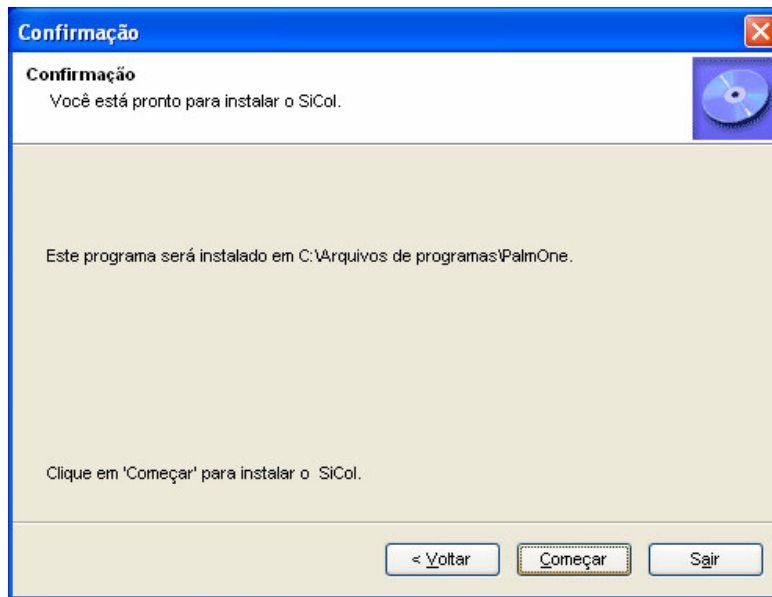
Na próxima tela clique em **próximo**:



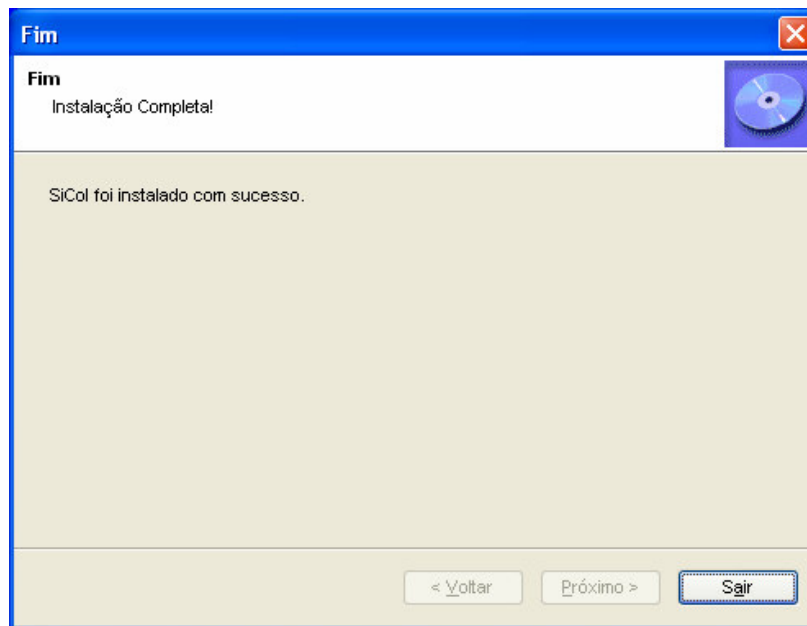
Clique em “**próximo**” novamente



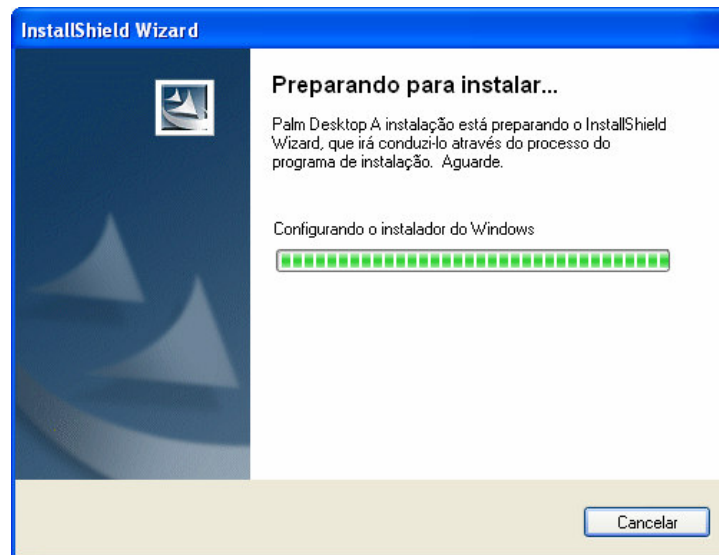
Na Tela seguinte Clique em **começar**



Aguarde até que apareça a tela confirmando a instalação bem sucedida do SiCol. Então Clique no botão **Sair**.



Aguarde e automaticamente iniciará a instalação do Palm Desktop. Aparecerá a seguinte tela mostrando que o assistente de instalação está sendo iniciado. Aguarde alguns instantes até que apareça a próxima tela.



Clique em **Avançar** na tela seguinte.



Clique em **“Aceito os termos do contrato de licença”** e logo após em **“Avançar”**:



Clique em “Avançar”



A instalação começará automaticamente:



Clique em “concluir”



Logo após a instalação dos componentes serão criados na área de trabalho do Windows, dois ícones referentes ao programa SiCol : **SiColPalm** e **SiColDesktop**

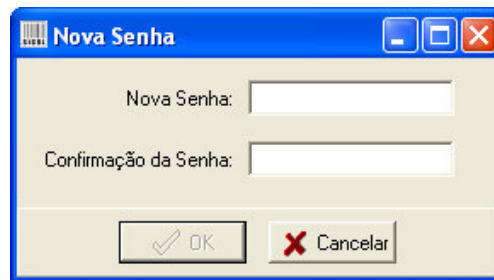


Dê dois cliques no ícone **SiColDesktop**. Aparecerá a seguinte janela:





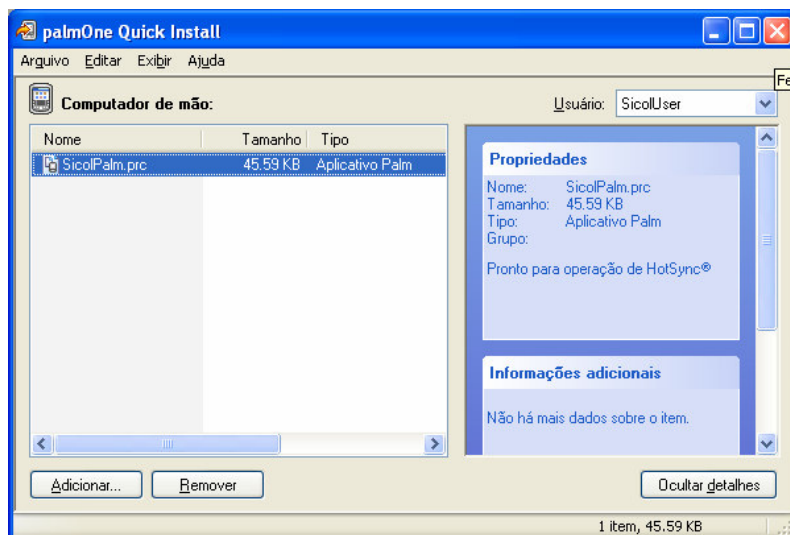
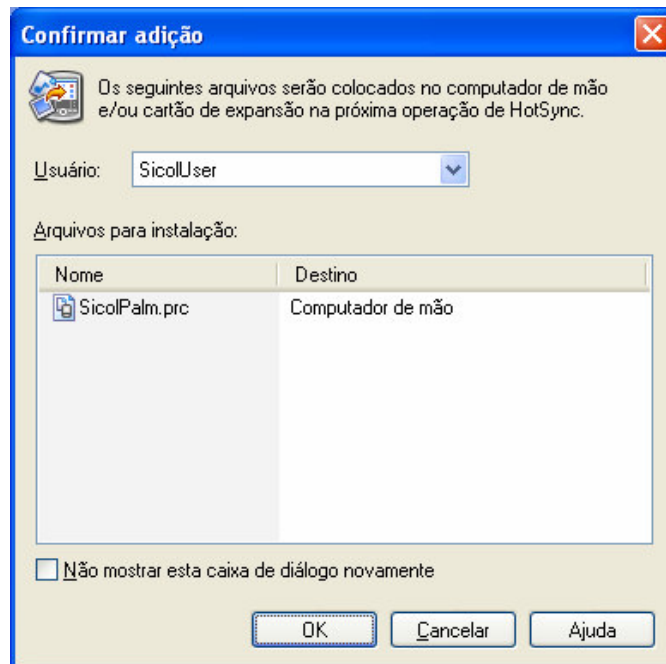
Clique em **OK** e em seguida digite a senha do gerente (auto0001) na tela seguinte:



Clique em **Ok**. Aparecerá a seguinte tela onde você escolhe entre a opção de “entrar como gerente” (informando a senha do gerente) ou “entrar como operador”. Da primeira vez **SEMPRE** entre como gerente para cadastrar os dados para a leitura do acervo.

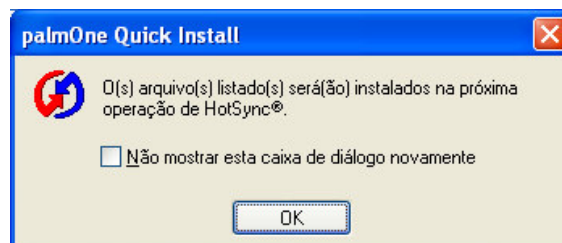


A seguir, dê dois cliques no ícone do **PalmDesktop** na área de trabalho. Abrirá a tela abaixo. Clique em **Ok**.



Clique no **X** do canto direito superior para fechar a tela abaixo.

Clique em **OK** na tela seguinte.



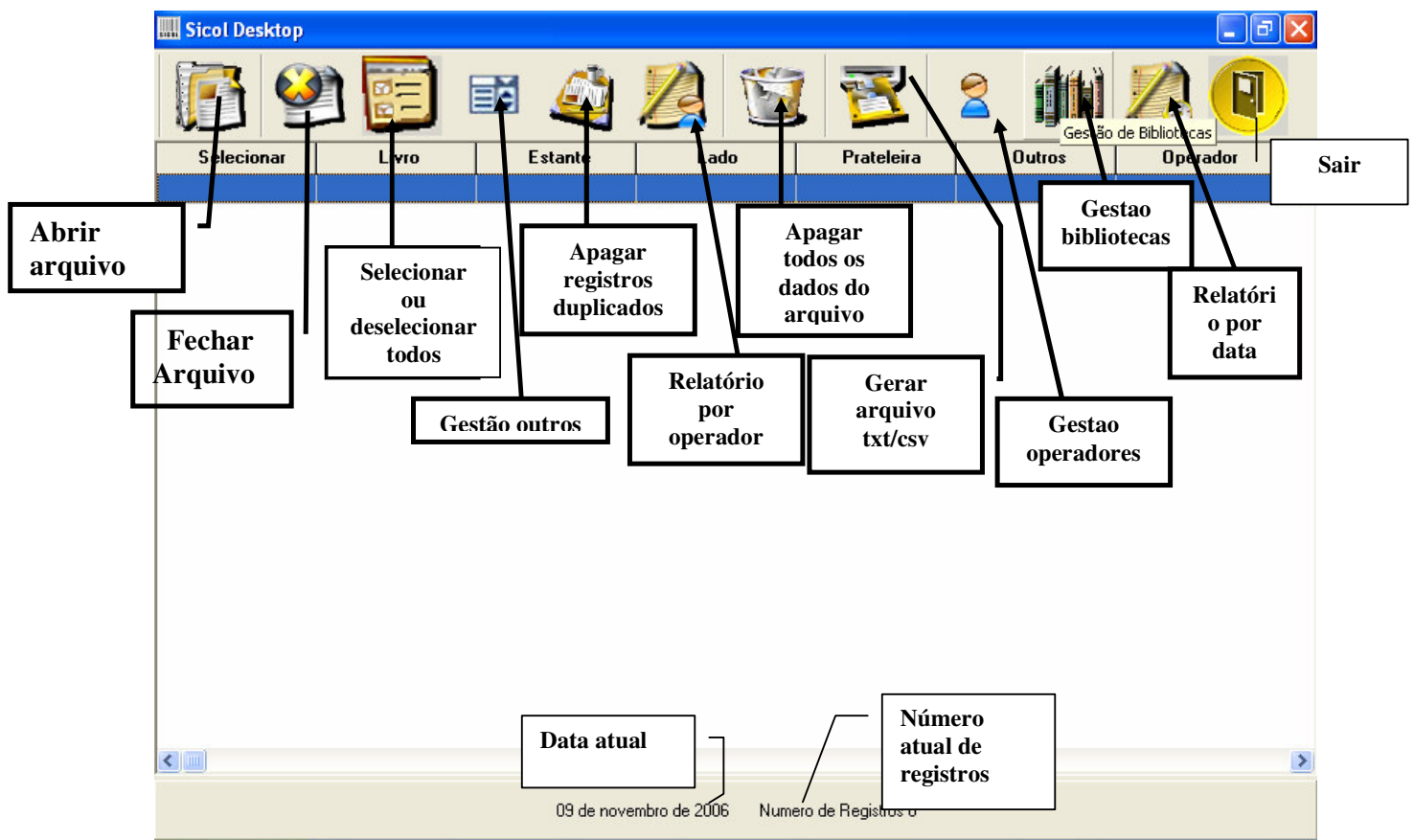
Após o processo acima, verifique se na barra de ferramentas do Desktop apresenta o ícone do HotSync (perto do relógio) . Se o ícone estiver na barra de ferramentas, significa que o programa foi instalado corretamente.



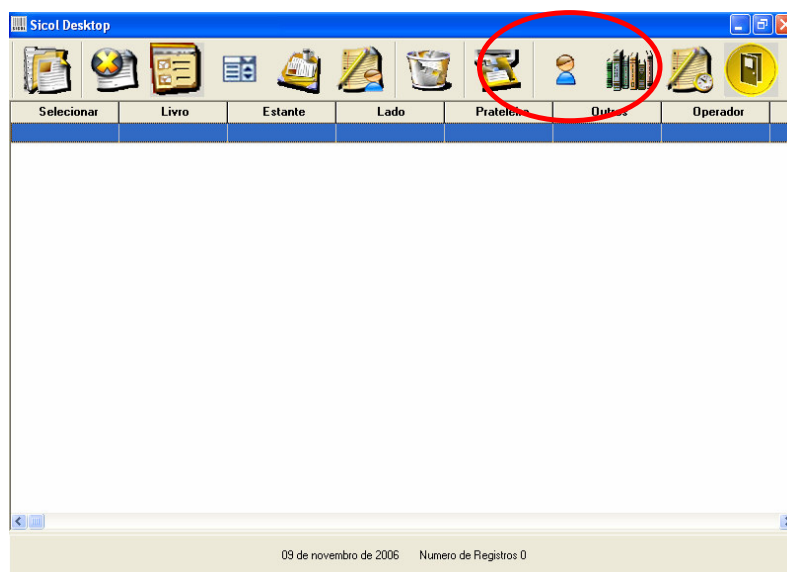
## Utilizando o Programa SicolDesktop

Na tela do desktop (Área de Trabalho), dê 2 cliques no ícone **SicolDesktop**. Abrirá a tela inicial do SicolDesktop.

### Funções da Tela Principal do SiCol Desktop

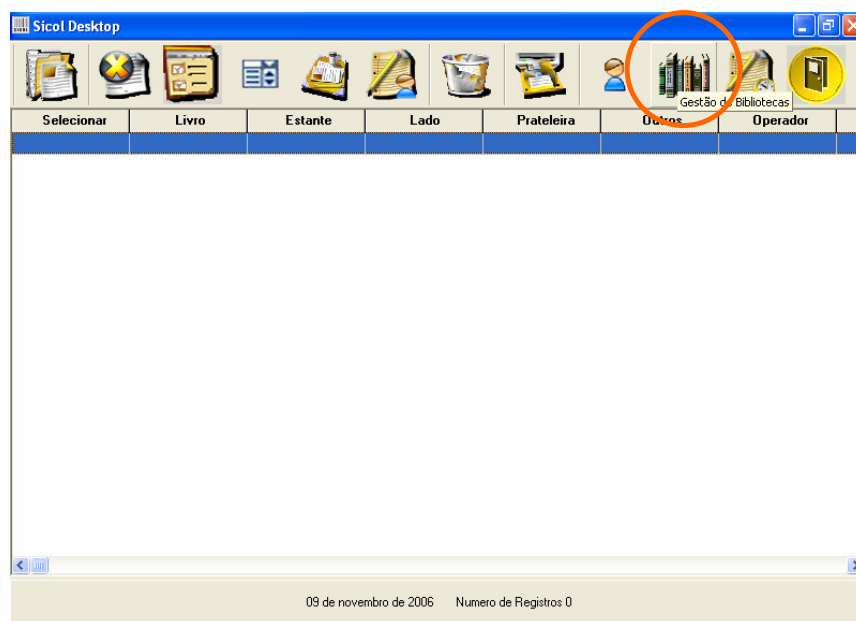


A primeira etapa é cadastrar os operadores que utilizarão o sistema. Clique no botão do homenzinho, indicado pelo círculo vermelho, para cadastrar os operadores.

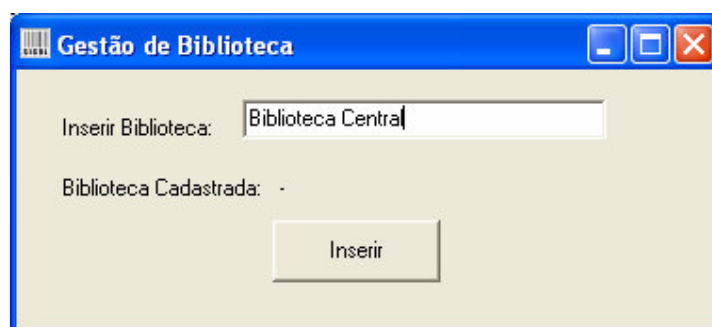


Na tela seguinte, digite o nome do operador e clique em **inserir**. Repita essa ação até cadastrar todos os operadores. Quando não for mais inserir operadores, clique no **X** no canto superior direito para fechar.

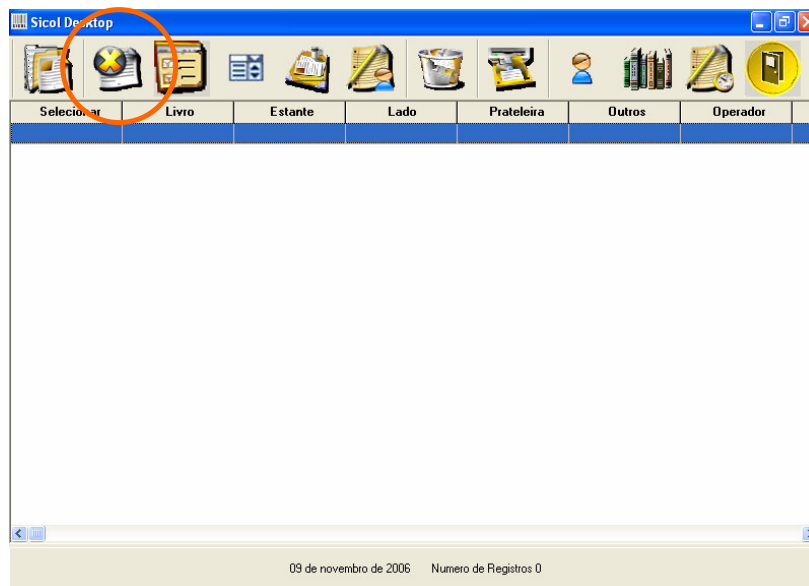
Clique no botão com figura de livros para **cadastrar a biblioteca**.



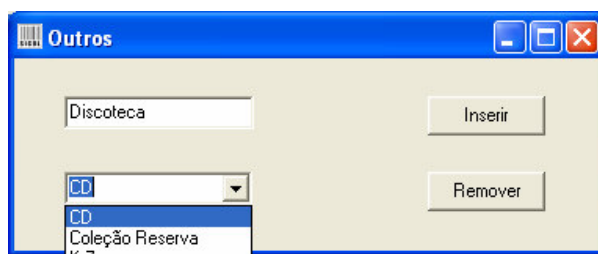
Aparecerá a seguinte tela onde você deverá digitar o nome da biblioteca. Clique em **inserir** e depois no **X** do canto superior direito para fechar.



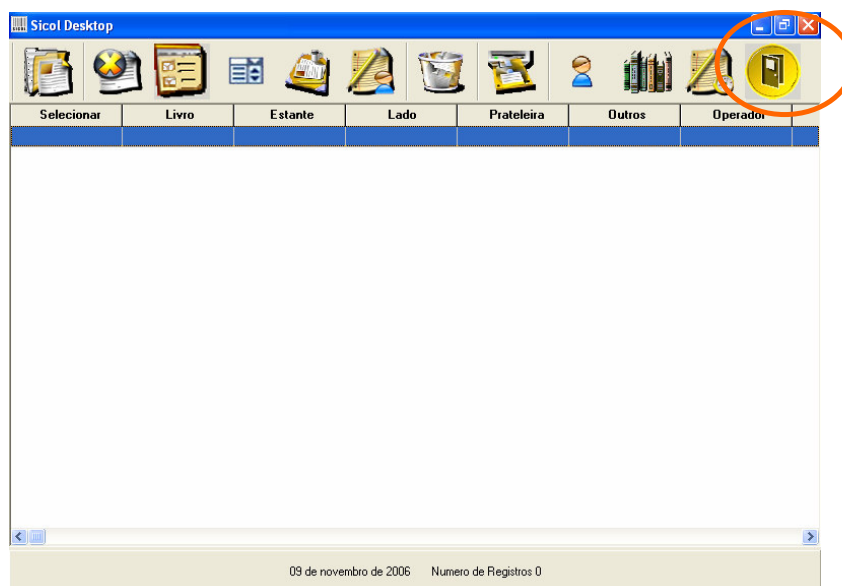
Você também terá a opção de adicionar no botão “gestão outros” ( indicado pelo circulo vermelho na figura a seguir) setores da biblioteca onde você vai fazer a leitura. No entanto isso é opcional.



Clique no botão “gestão outros” e aparecerá a seguinte tela onde você digitará o nome do setor a ser adicionado. Depois clique em **inserir**. Repita o processo tantas vezes necessário e feche clicando no botão **X** no canto superior direito.

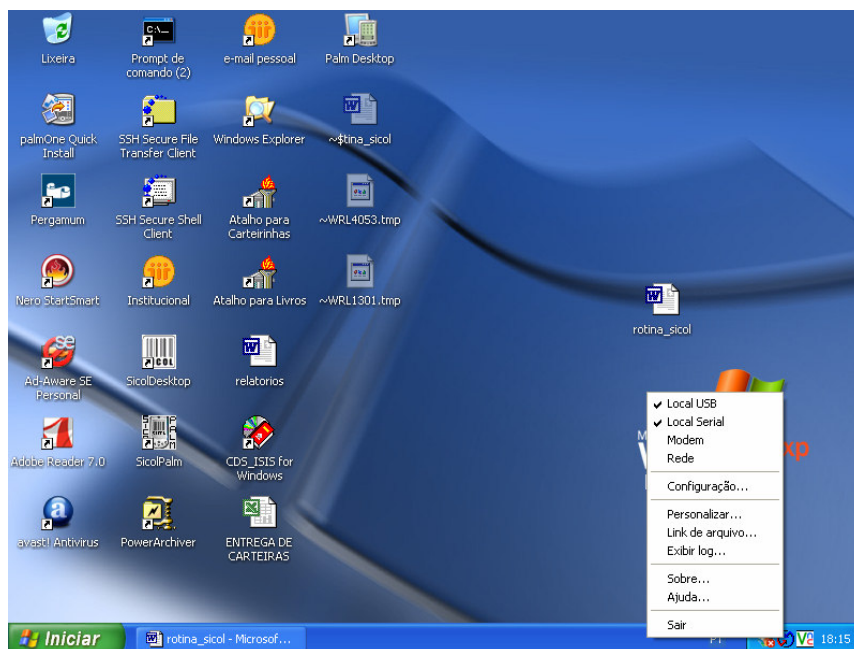


Depois de todos esses processos serem executados, clique no botão ‘sair’ indicado pelo circulo vermelho na figura abaixo para fechar a tela.



## Transferindo os dados cadastrados no SicolDesktop para o PALM

1. Conecte a base do PALM no computador, utilizando os cabos que acompanha.
2. No ícone do Hotsink, na barra do menu iniciar, click com o botão direito e marque a opção Local Serial .



3. Ligue o PALM e coloque-o na base. Aperte o botão da base do PALM no canto direito inferior. Aparecerá a seguinte tela indicando que os dados gravados por você (como os nomes de usuário, biblioteca) estão sendo transferidos do seu computador para o PALM.



4. No fim da transferência aparecerá a seguinte mensagem. Clique em **ok**.



5. No PALM, clique no ícone da **Casinha**. Dessa forma você retornará ao Menu Principal.
6. Role a tela e selecione o ícone **Wedge Info** e depois clique no botão “**go to scan Wedge Setup**”. Role a tela e marque o programa **SiCol**. Clique no botão “**Save**”.
7. Clique novamente no ícone da **Casinha** para retornar ao Menu Principal

♣ A partir daqui siga os passos para realizar a leitura do acervo.



