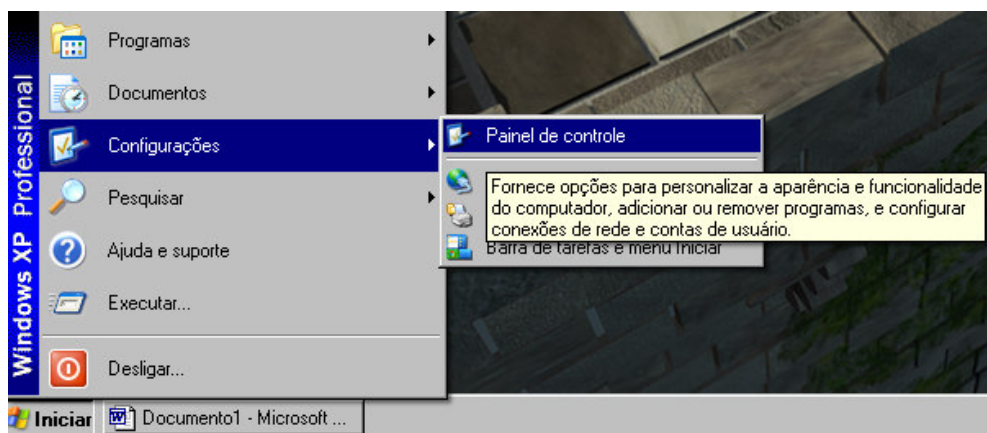


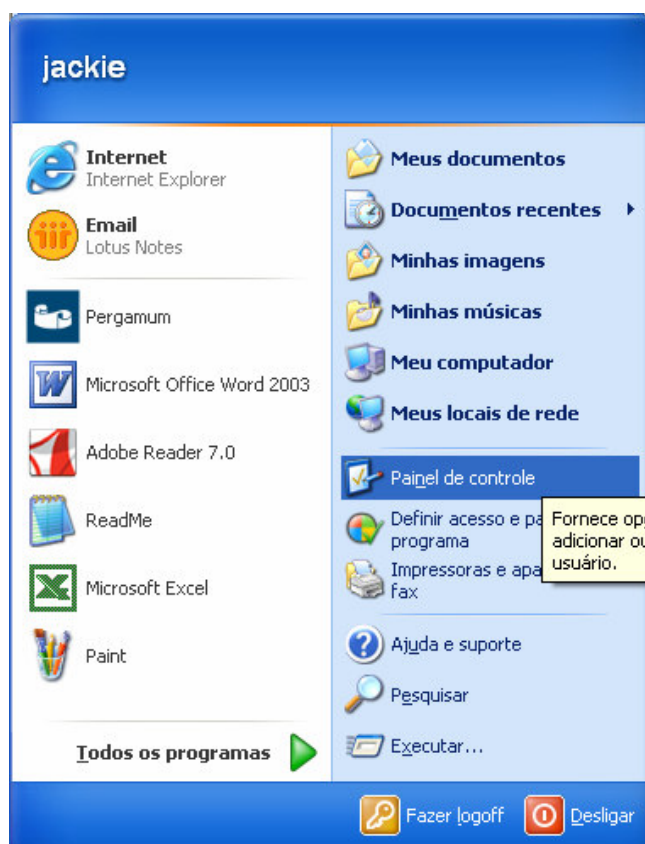
IMPRESSÃO DE ETIQUETAS NO PERGAMUM: INSTALAÇÃO DE FONTES

Para impressão de etiquetas no Pergamum é necessário a instalação de fontes true type que acompanham o software. Deve seguir o procedimento abaixo.

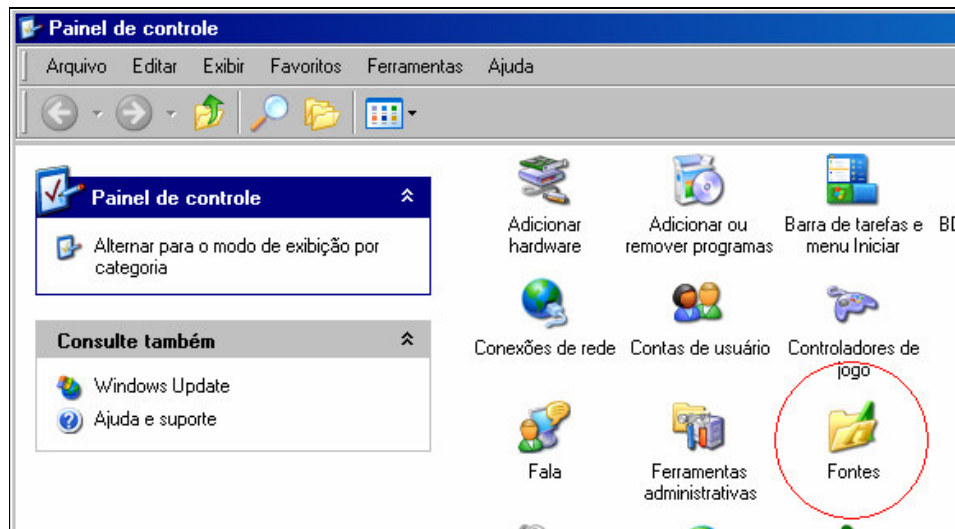
1. Em INICIAR > CONFIGURAÇÕES > PAINEL DE CONTROLE



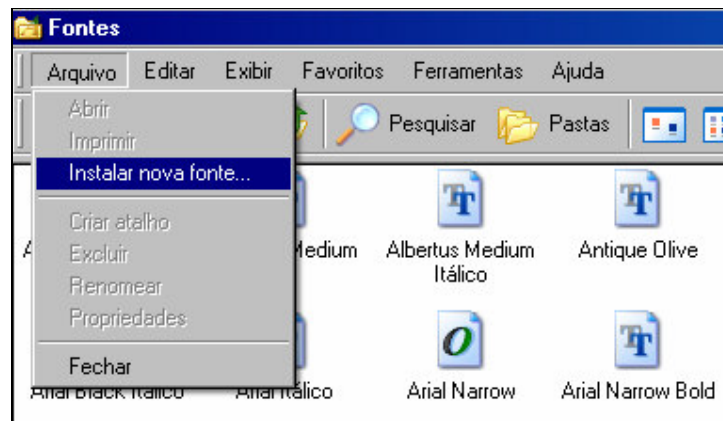
Ou Iniciar > Painel de controle



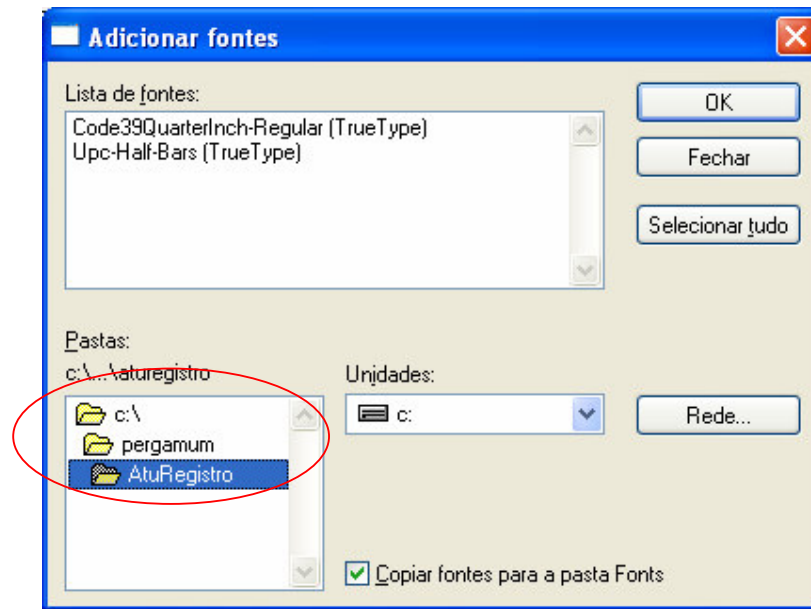
2. Em PAINEL DE CONTROLE clique em FONTES



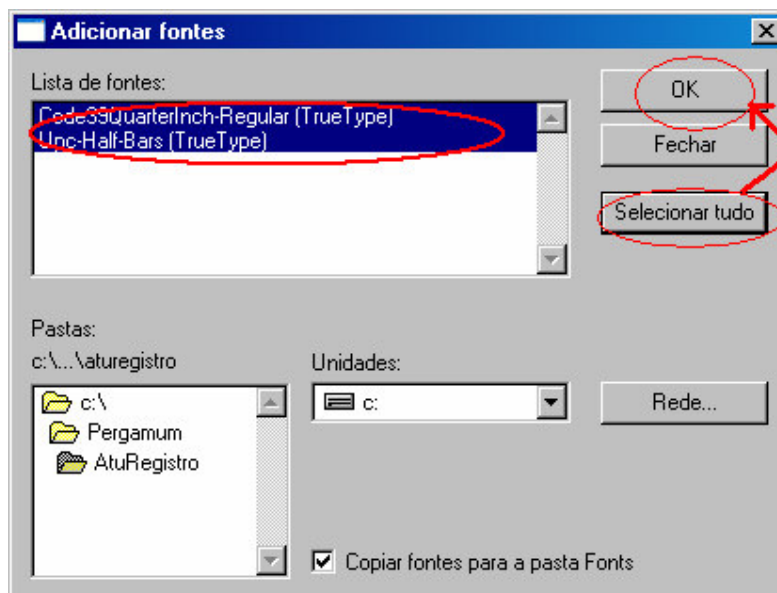
3. Em ARQUIVO escolha INSTALAR NOVA FONTE



4. Na janela ADICIONAR FONTES encontre o caminho C:\PERGAMUMATUREGISTRO



5. Clique em SELECIONAR TUDO e depois em OK.



6. As fontes foram instaladas.