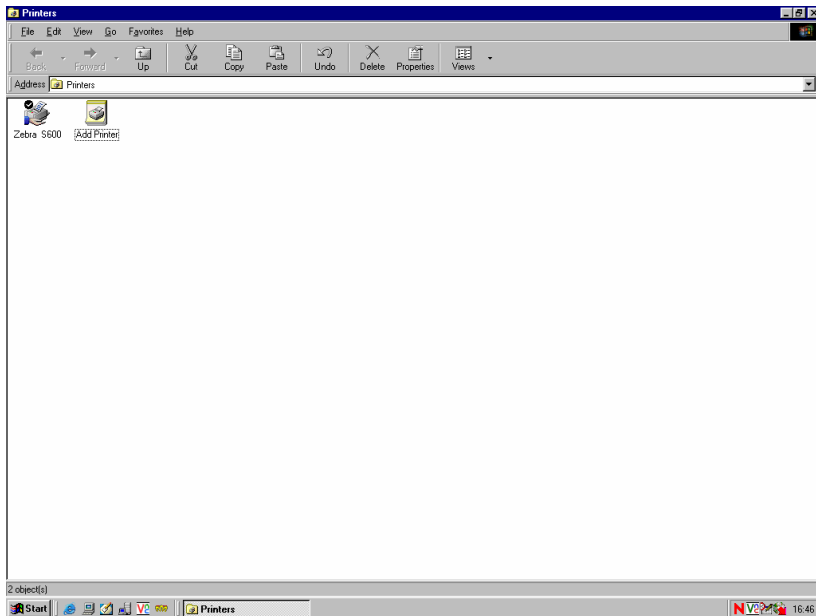
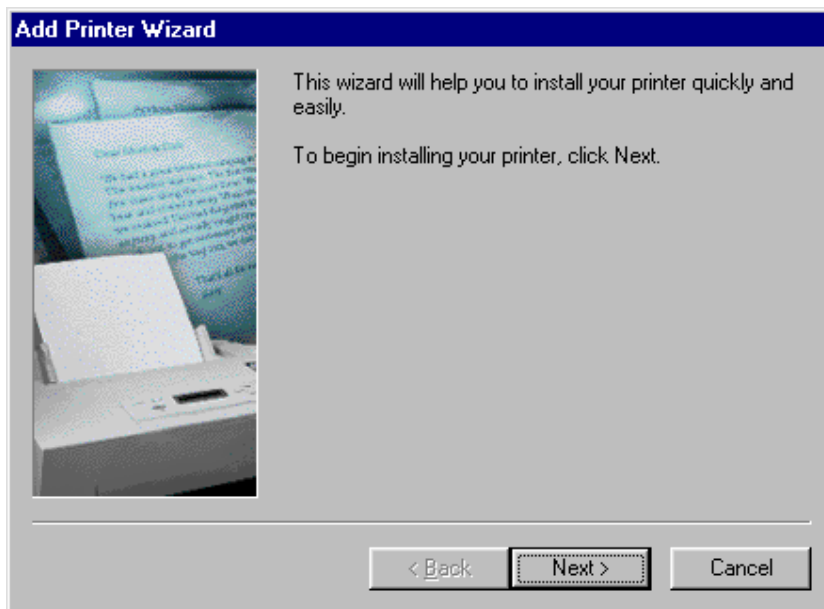


## ROTINA ADICIONAR IMPRESSORA GENÉRICA – Windows 9x

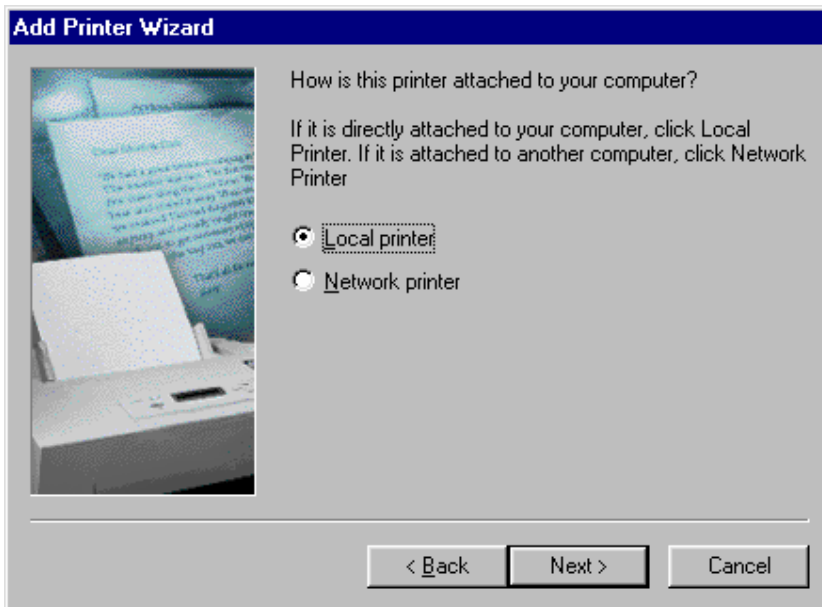
1. Iniciar > Configurações > Impressoras e aparelhos de fax
2. Clicar em adicionar uma impressora. Aparecerá a seguinte janela. Clicar em avançar.



2. Click em Adicionar impressora (Add Printer). Aparecerá a seguinte janela.

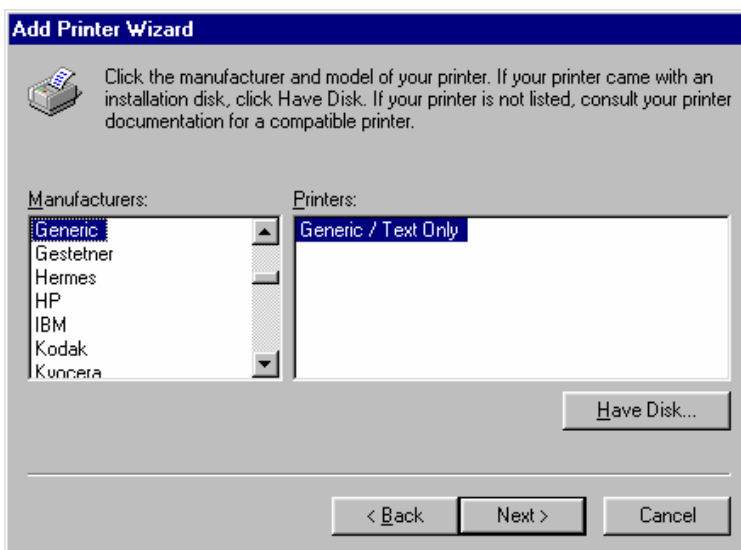


3. Click em NEXT (próximo),

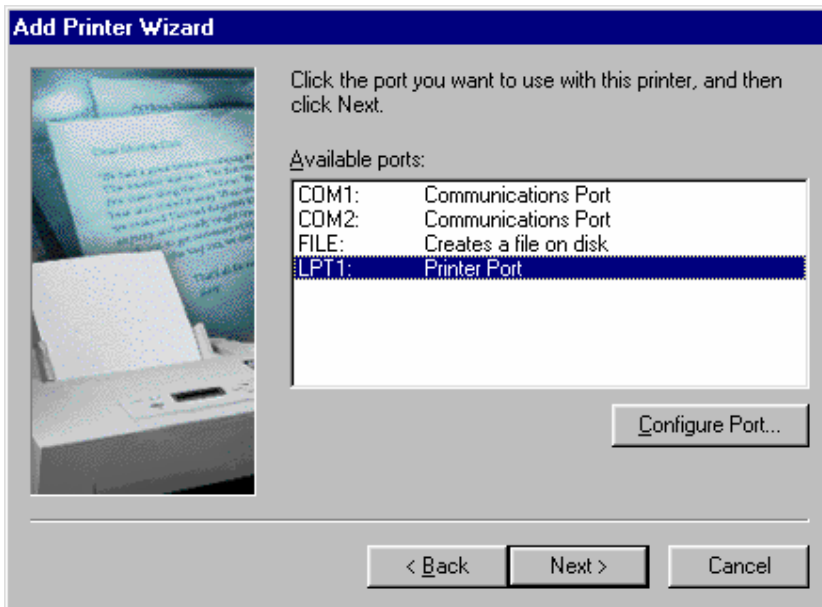


4. Click em NEXT.

5. Na janela seguinte , escolha impressora Generic (genérico)

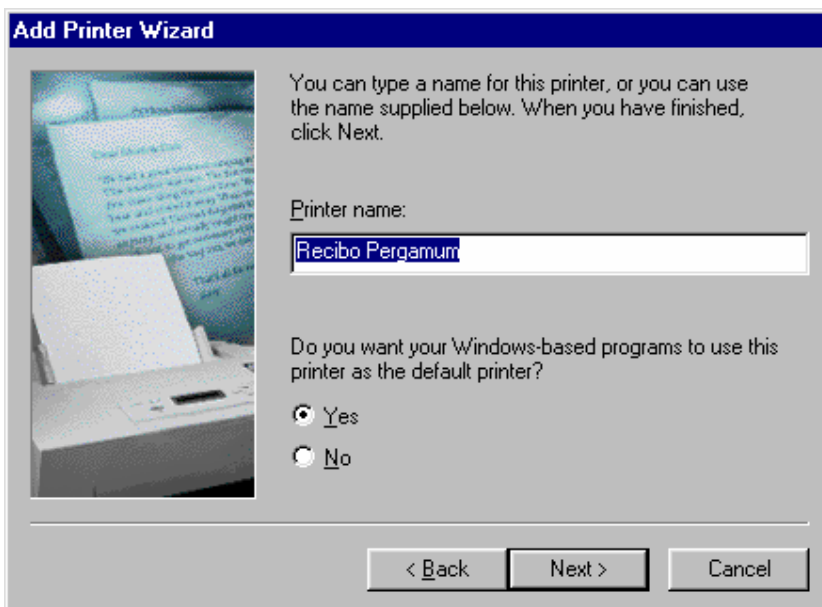


6. Click em NEXT (próximo)

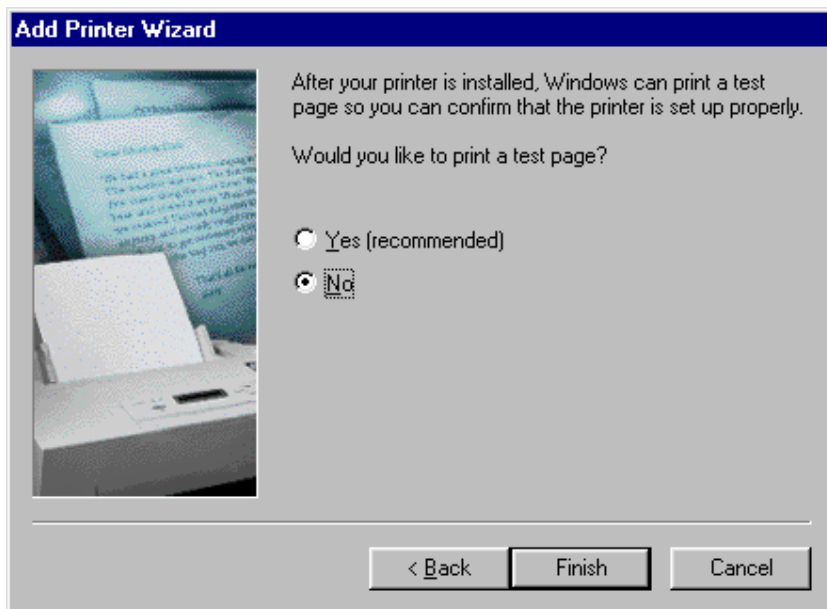


7. Click em NEXT

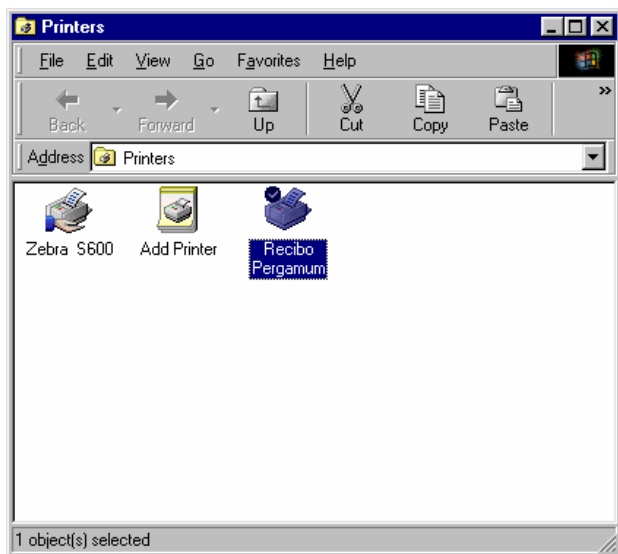
8. Na tela seguinte, altere o nome da impressora. Coloque Recibo Pergamum , marque a opção YES e click em NEXT.



9. Na tela seguinte marque opção NO e click em FINISH



10. Ao final da instalação na Janela Impressoras (printers) aparecerá a impressora criada Recibo Pergamum.



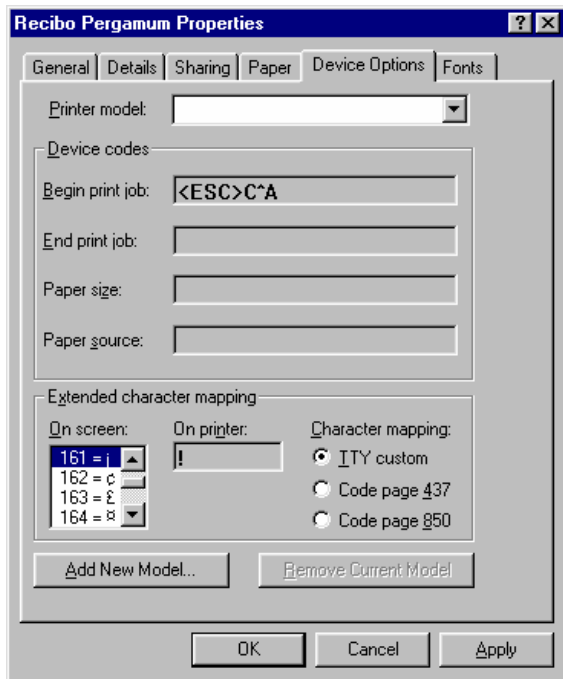
11. Com o botão direito do mouse dê um click no ícone da impressora e selecione a opção Propriedades. Abrirá a seguinte janela:



Click na palheta Device Options (Opção). Coloque o cursor no campo Begin Print Jobs.

- Aperte a tecla ESC.
- Segure a tecla ALT , digite o numero 67 no teclado numérico.
- Segure a tecla ALT, digite 001 no teclado numérico.
- Aparecerá no campo Begin Print Jobs o seguinte comando ESC C^A (veja tela abaixo)

Obs: O numero 001 significa o número de linhas que a impressora irá avançar o papel. Caso o driver de impressora genérico não consiga adequar essas configurações, você deverá utilizar a DLL desenvolvida pela Bematech para as mini-impressoras



Faça os teste de impressão de recibo no Pergamum

Click no botão Apply (Aplicar) e depois em OK.