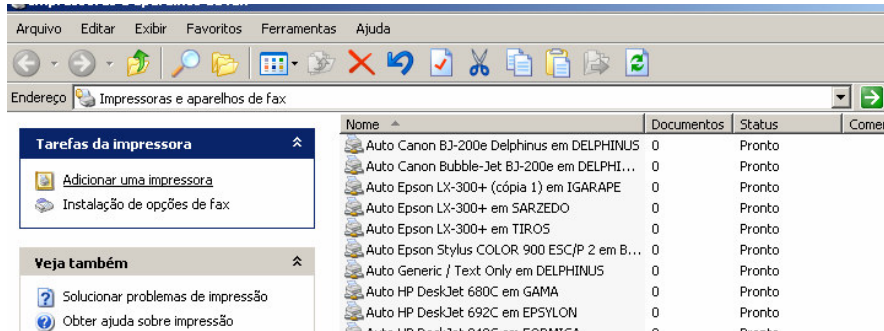


Rotina para Instalação da Impressora Genérica para impressão Recibo no Pergamum

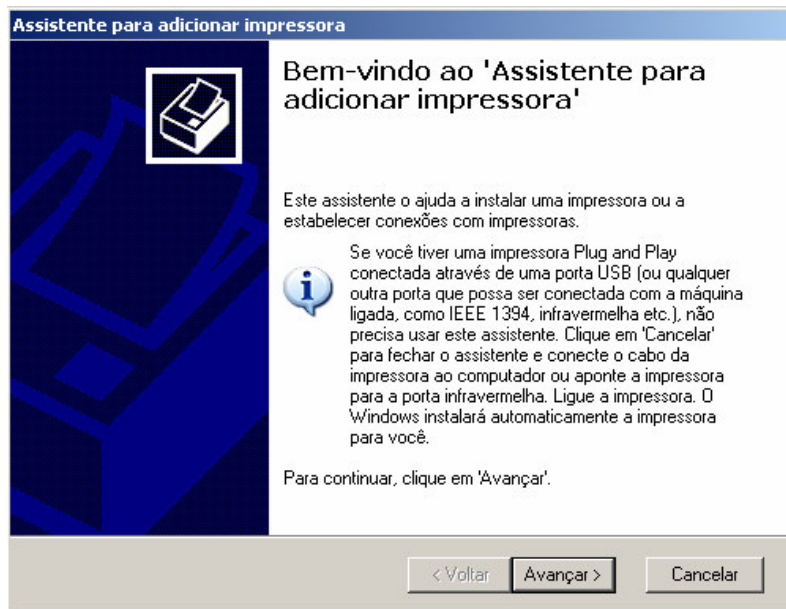
Esta rotina é utilizada para configurar a impressora de recibo para Pergamum.

Iniciar > Configurações > Impressoras e aparelhos de fax

Clicar em adicionar uma impressora. Aparecerá a seguinte janela. Clicar em avançar.



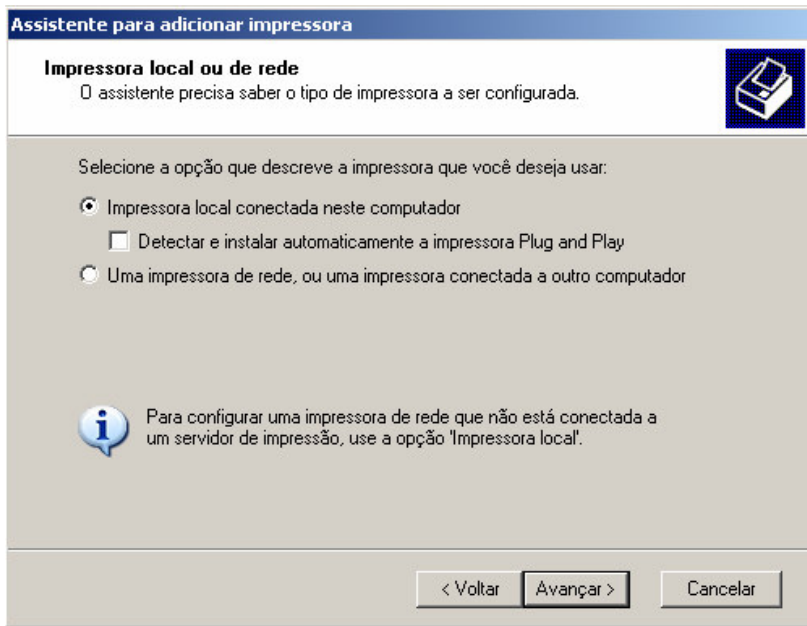
Aparecerá a seguinte janela. Click no botão **AVANÇAR**



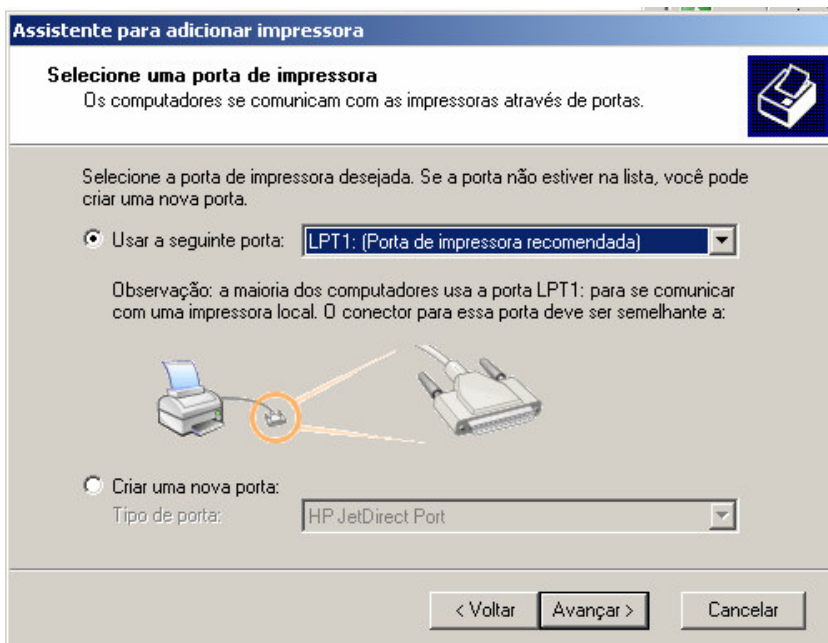
Na janela seguinte desmarcar o campo

E depois clicar em **AVANÇAR**

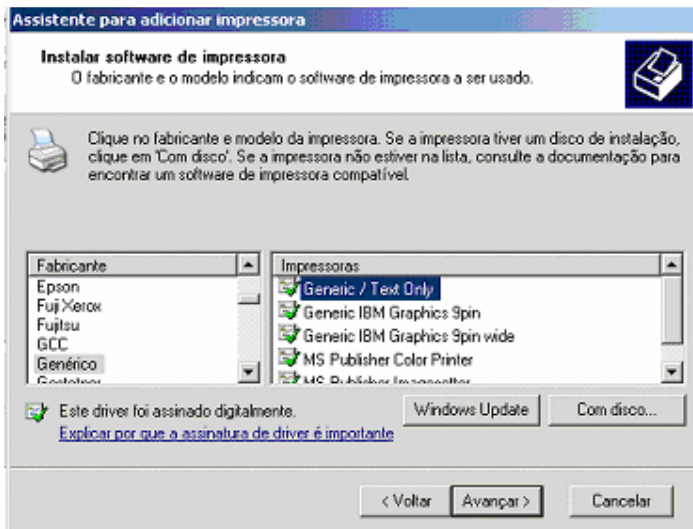
Detectar e instalar automaticamente a impressora Plug and Play



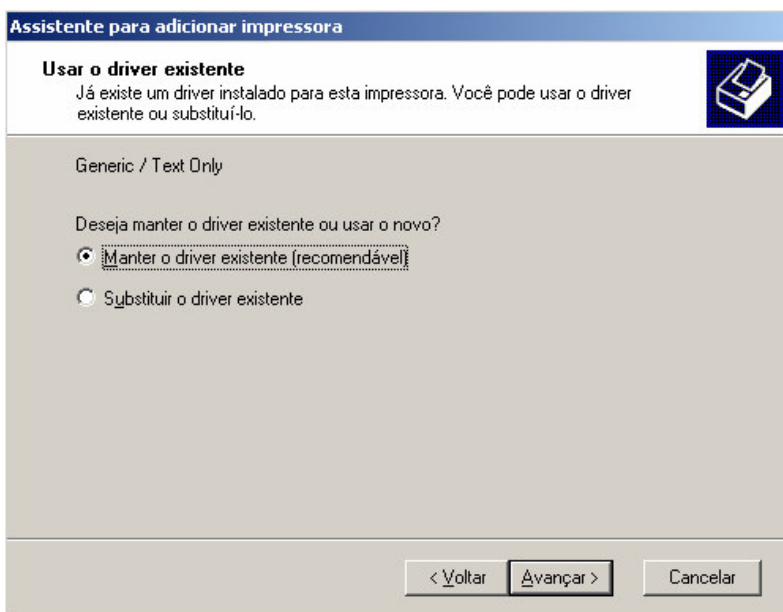
Na janela seguinte clicar em **AVANÇAR**



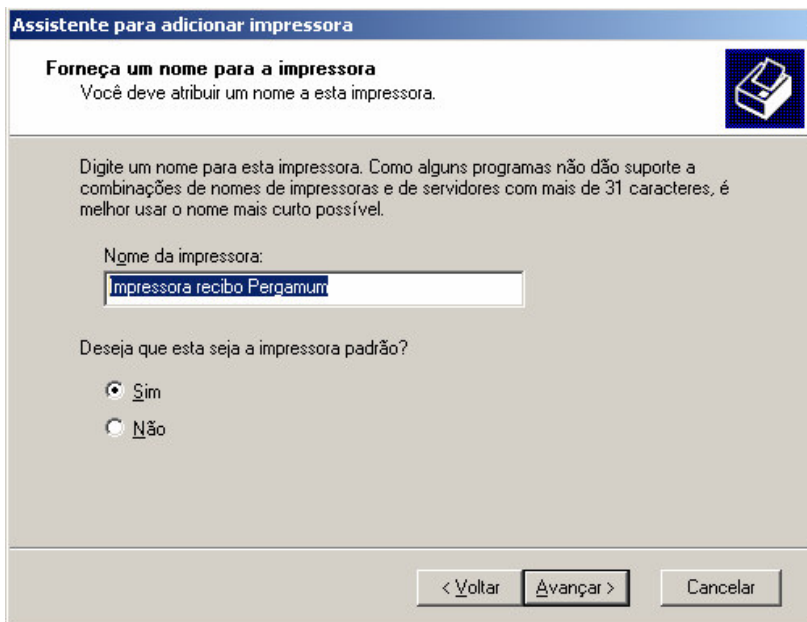
Na janela seguinte escolher a impressora **Generic /Text Only** e depois clicar em **AVANÇAR**



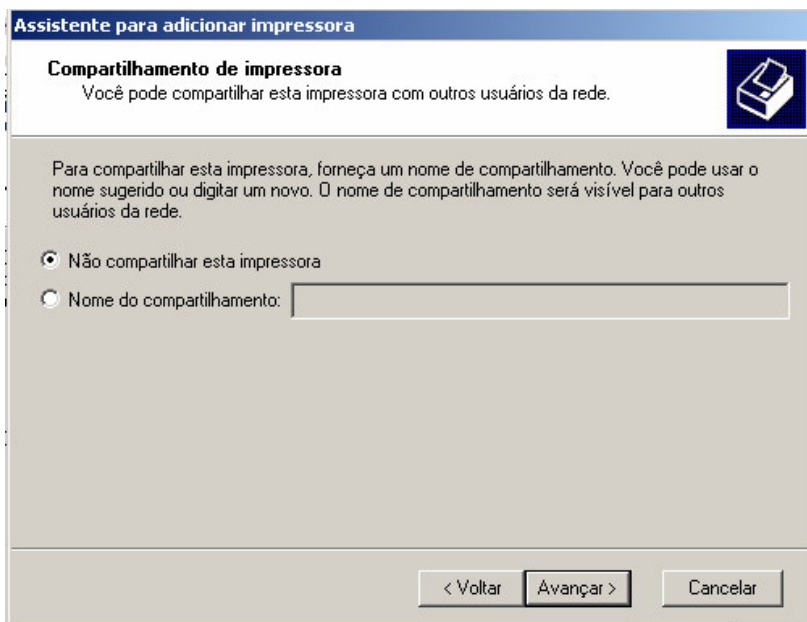
Caso já exista o drive instalado no micro aparecerá a seguinte janela. Clicar em **AVANÇAR**



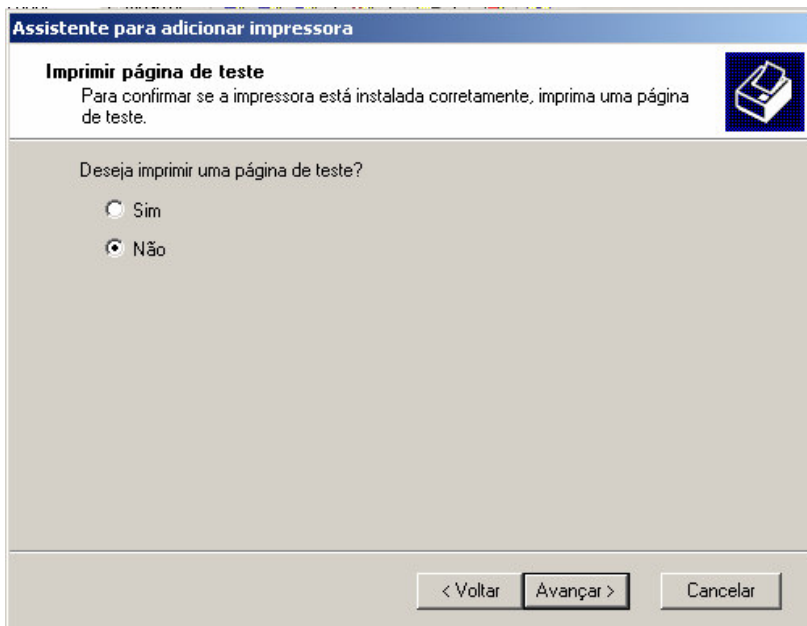
Na janela seguinte, coloque o nome da impressora conforme o exemplo e click no botão **AVANÇAR**



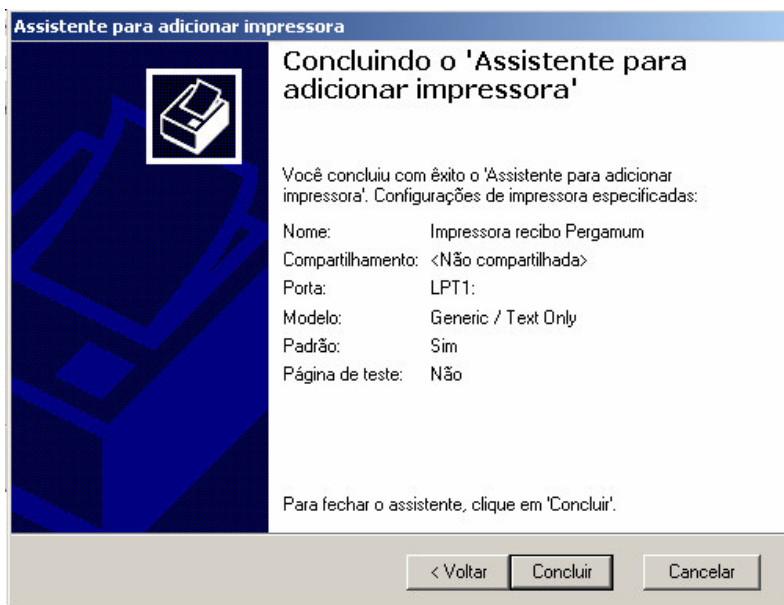
Na janela seguinte click no botão **AVANÇAR**. Caso queira compartilhar a impressora com outro micro do empréstimo marque a opção **Nome do compartilhamento** e dê nome para o compartilhamento (ex. Impressora recibo Pergamum). Solicite ao Agente de Informática de sua unidade ajuda de como utilizar impressora compartilhada.



Na janela seguinte click em **NÃO** e depois no botão **AVANÇAR**



Na Janela seguinte click no botão **CONCLUIR**



Ao final da instalação na janela *Impressora e Aparelho de fax*, aparecerá a Impressora Recibo do Pergamum

Tarefas da impressora

- Adicionar uma impressora
- Ver o que está sendo impresso
- Selecionar preferências de impressão
- Pausa na impressão
- Compartilhar esta impressora
- Renomear esta impressora
- Excluir esta impressora
- Definir propriedades da impressora

Outros locais

- Painel de controle
- Scanners e câmeras
- Meus documentos
- Minhas imagens
- Meu computador

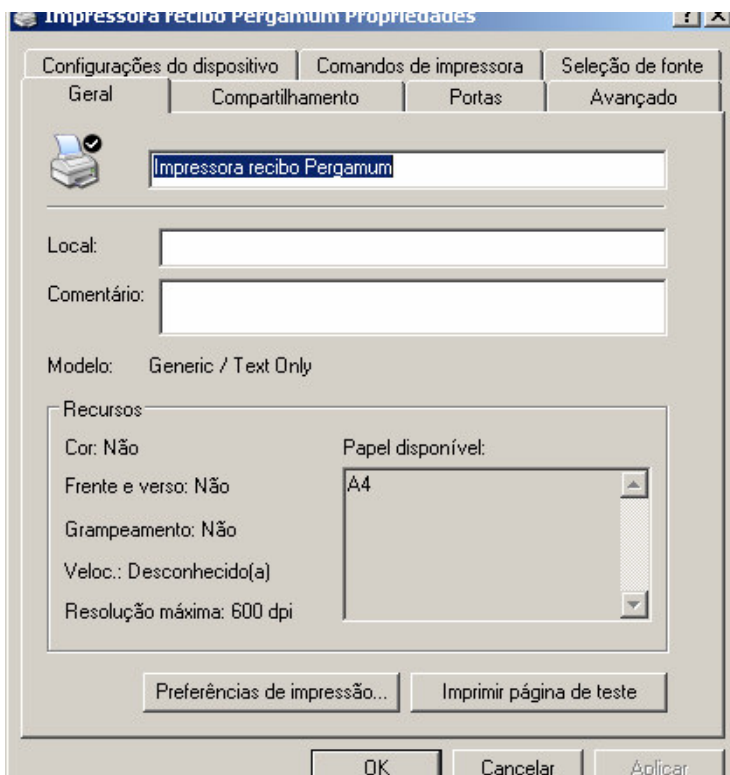
Nome	Documentos	Status	Comer
Auto HP DeskJet 930C Series em MILHO	0	Pronto	
EPSON 300 em NEGATIVO	0	A impressora ...	
EPSON em DISSERTACAO	0	Pronto	
EPSON em MONOGRAFIA	0	Pronto	
EPSON em NEGATIVO	0	A impressora ...	
EPSON em REVISTA	0	A impressora ...	
HP 600 em GRAVURA	0	A impressora ...	
HP 600 em PASSOS	0	A impressora ...	
HP 8000 em PECANHA	0	A impressora ...	
HP em ALFENAS	0	Pronto	
HP em GRAFICO	0	A impressora ...	
HP em PASSOS	0	A impressora ...	
HP em PORTAFOLIO	0	Pronto	
HP em POSTAL	0	Pronto	
HP LaserJet 8000 N PS	0	Pronto	
HP692C em PECANHA	0	A impressora ...	
HP880C em VOLUME	0	Pronto	
HP930C em SUMARIO	0	Pronto	
IBM em IBIRITE	0	Pronto	
IBM em JORNAL	0	Pronto	
Impressora recibo Pergamum	0	Pronto	

Dê um Click sobre a impressora com o botão direito do mouse. Click depois em **Propriedades**

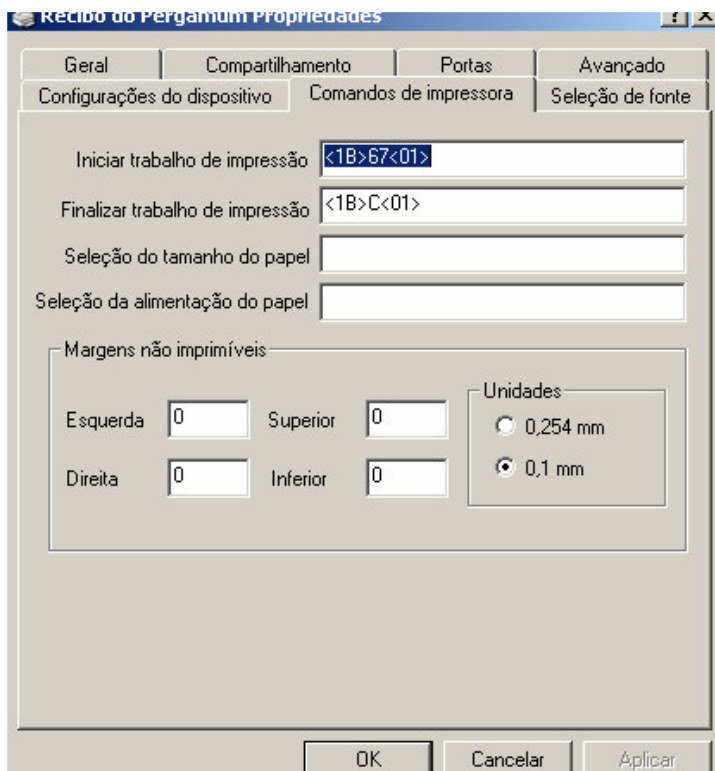
The image shows a list of printers in a Windows environment. A right-click context menu is open over the printer 'Impressora recibo Pergamum'. The menu options are:

- Abrir
- Preferências de impressão...
- Pausar impressão
- Compartilhamento...
- Usar impressora off-line
- Criar atalho
- Excluir
- Renomear
- Propriedades

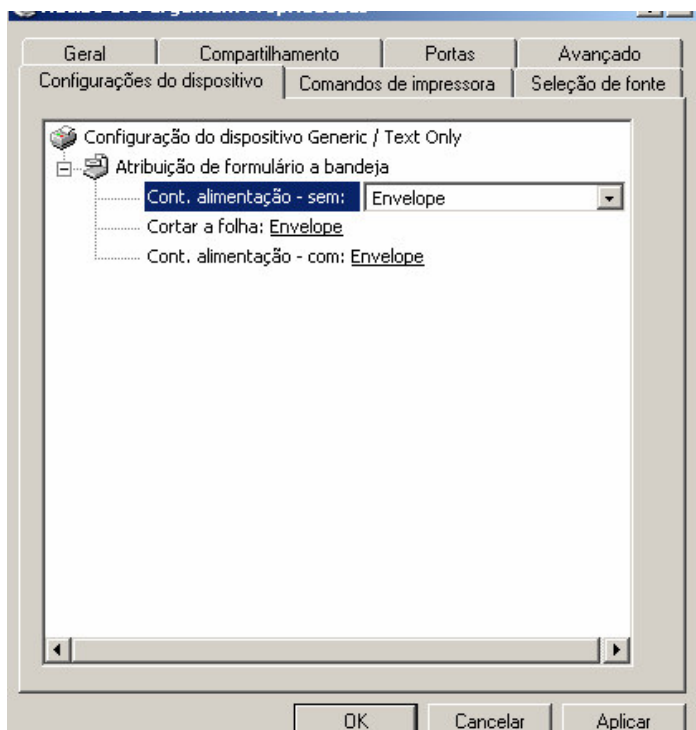
Abrirá a seguinte janela:



Selecione a palheta Comandos de Impressora. No campos **Iniciar Trabalho de Impressão** e **Finalizar Trabalho de Impressão** , preencher igual exemplo abaixo. Depois click no botão **APLICAR**.



Click na Palheta Configurações de Dispositivo e escolha a opção **ENVELOPE**.
Depois click no botão **APLICAR** .



Para finalizar o procedimento click no botão **OK**.

Solicite ao Agente de informática de sua Unidade para fazer o compartilhamento da impressora . Faça os teste de impressão de recibo no Pergamum