

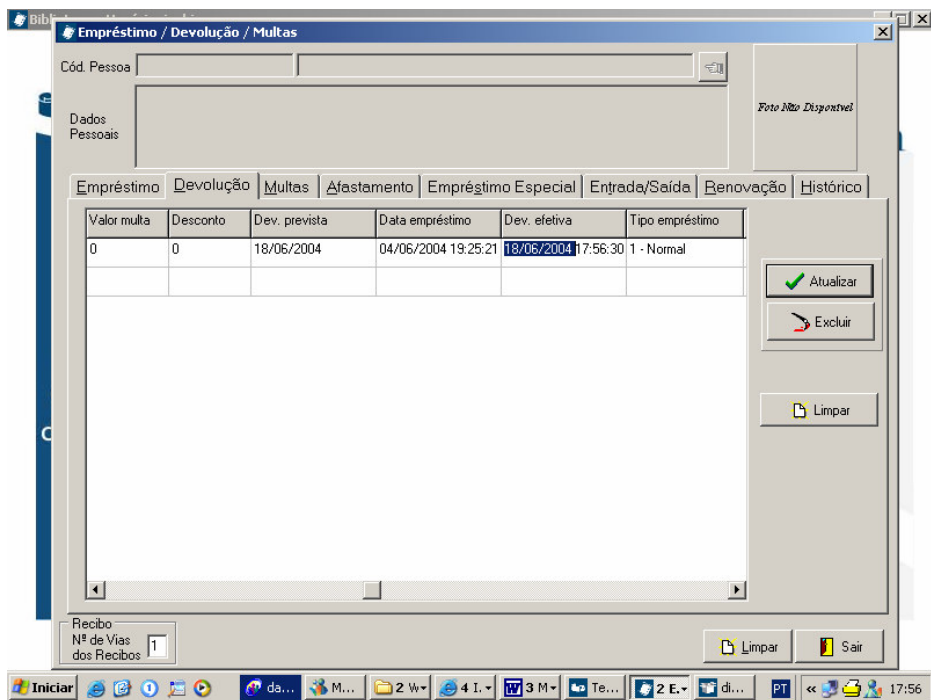
ALTERAR DATA DE DEVOLUÇÃO EFETIVA DA OBRA

Este procedimento geralmente é usado para situações em que a obra já está com o prazo de devolução vencido, porem não quer que seja gerado multa para o usuário.

Para alterar a data de devolução efetiva da obra faça os seguintes procedimentos.

1. Entre no módulo de **Circulação de Materiais > Empréstimo > palheta Devolução**
2. Scanear o código de barras do livro que deseja devolver.
3. Rolar a tela até encontrar o **campo DEV. EFETIVA**.

4. Dê 2 clicks em cima da data de devolução efetiva. Coloque o cursor no campo da data e altere conforme desejar.
5. Digite nova data. Por exemplo: hoje dia 21/06/04 , a obra era para ser devolvida no dia 18/06/2004, altere a data para o dia 18/06/2004.
6. Acionar a tecla TAB. Verifique que o valor da multa agora é 0.



7. Para finalizar click no botão **ATUALIZAR**

Desta forma **NÃO** será gerada multa para o usuário.